

物件名

# 三愛シティライフ波多江駅II

[402号室]

販売価格

2,299 (税込) 万円

交通

JR 筑肥線  
「波多江」駅歩 5 分

間取り

# 3LDK

専有面積 (壁芯)

# 75.33 m<sup>2</sup>

(バルコニー面積 12.15 m<sup>2</sup>)

物件概要

- 所在地 福岡県糸島市波多江駅南 1-2-1
- 構造 鉄筋コンクリート造陸屋根
- 階数 11階建 4階部分
- 総戸数 78戸
- 土地権利 所有権
- 築年月 1996年2月(平成8年)
- 管理形態 全部委託
- 管理方式 日勤
- 管理会社 株式会社東急コミュニティー
- 管理費 月額 6,900円
- 修繕積立金 月額 16,570円
- 駐車場 月額 2,500~4,000円(空無)
- 駐輪場 無料(フリースペース)
- バイク置き場 月額 500~1,000円(空無)  
※空確認日 2023年9月5日
- 現況 空室
- 引渡 相談
- 本体設備 エレベーター・オートロック
- ペット飼育 不可

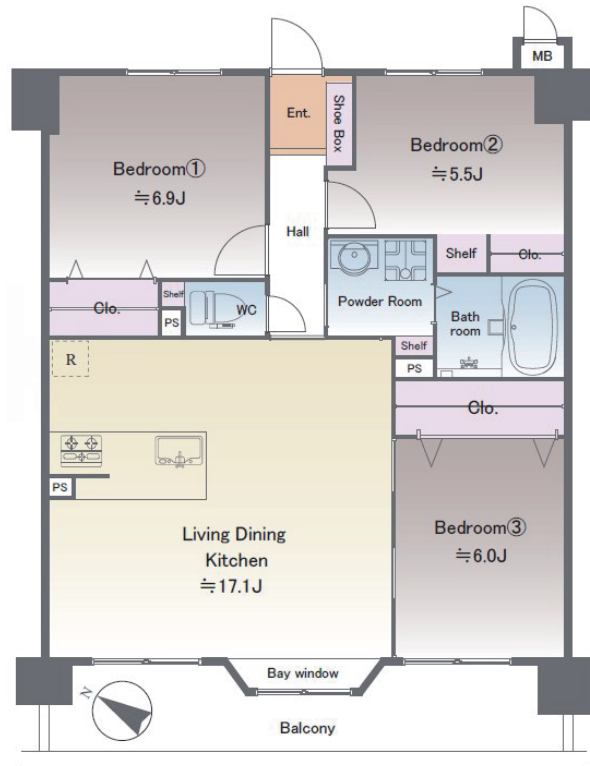
※町内会費：5月と11月に3,500円請求(入区費10,000円)  
※外部所有者協力金：月額500円



Google Map

※図面と現況に相違がある場合は現況優先とします。  
※売主指定の司法書士をご利用いただけます。  
※税込価格とは消費税を含んだ額となります。

## JR 波多江駅まで徒歩 5 分! 広々としたリビングの 3LDK のお部屋です♪



【間取り予定図】

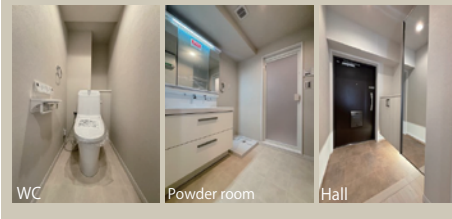
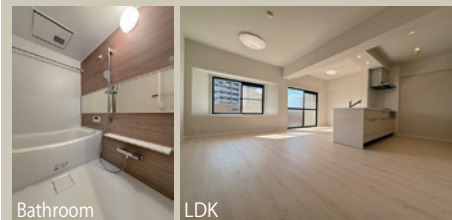
完成写真など物件情報をご覧になれます!



おすすめポイント



内装写真



マンション外観 眺望



# FURVAL

ファヴァル®

## Furnish a Valuable Life

「未来に向けた住まい」  
ホームネットの  
価値ある生活

リフォーム内容

2023年12月完了

- ◆キッチン システムキッチン新規交換
- ◆浴室 ユニットバス新規交換
- ◆洗面台 新規交換
- ◆トイレ 温水洗浄機能付トイレ新規交換
- ◆床材 フロアタイル上張り
- ◆建具 新規交換
- ◆その他 洗濯機防水パン新規交換  
クロス張替  
ガス給湯器交換  
エアコン先行配管工事  
ダウンライト設置  
ハウスクリーニング 他

住宅設備に関する不安をトータルサポート!

住設あんしんサポート (有料会員制)

万が一の故障に備えて最長10年間の修理費用を保証する特別プラン

基本 給湯器・システムキッチン  
対象 システムバス・洗面化粧台・トイレ

## 購入後も安心 アフターサービス保証付

弊社では内装工事の内容を明示し  
その部位ごとに一定期間を保証する  
「アフターサービス保証制度」を  
ご提供しております。