

物件名

# 平尾パインマンション

[502号室]

販売価格

2,299 (税込) 万円

交通

西鉄天神大牟田線  
「西鉄平尾」駅歩 15 分

間取り

3LDK 74.77 m<sup>2</sup>

(バルコニー面積 8.31 m<sup>2</sup>)

物件概要

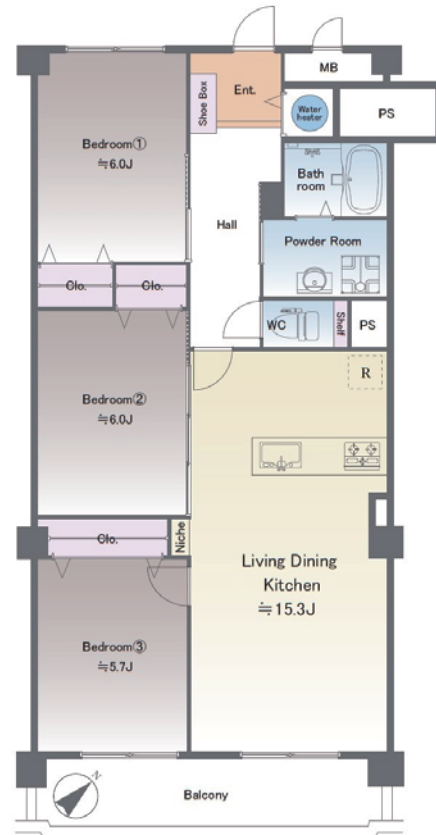
- 所在地 福岡県福岡市中央区平尾 5-17-20
- 構造 鉄筋コンクリート造
- 階数 6階建 5階部分
- 総戸数 21戸
- 土地権利 所有権
- 築年月 1980年2月(昭和55年)
- 管理形態 全部委託
- 管理方式 日勤
- 管理会社 東福互光株式会社
- 管理費 月額 9,350円
- 修繕積立金 月額 12,630円
- 駐車場 【近隣月極駐車場確保済】  
月額 13,000円 (ラサ駐車場 No.8)
- 駐輪場 月額 100円 (フリースペース)
- バイク置き場 月額 300円 (フリースペース)  
※空確認日 2023年7月10日
- 現況 空室
- 引渡 相談
- 本体設備 エレベーター
- ペット飼育 不可

※トランクルーム使用料：月額 200円  
 ※遠隔者業務負担金：月額 1,500円  
 ※町内会費：月額 250円 (1年分をまとめて徴収)

Google Map

※図面と現況に相違がある場合は現況優先とします。  
 ※売主指定の司法書士をご利用いただけます。  
 ※税込価格とは消費税を含んだ額となります。

適合証明書取得可能！  
 3LDK リフォーム済みのマンションです♪



【間取予定図】

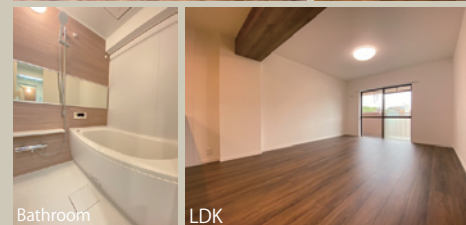
完成写真など物件情報をご覧になれます！



おすすめポイント



内装写真



マンション外観



エントランス



眺望



**FURVAL**  
 ファーヴァル®

Furnish a Valuable Life

「未来に向けた住まい」  
 ホームネットの  
 価値ある生活

リフォーム内容

2023年11月完了

- ◆キッチン システムキッチン新規交換
- ◆浴室 ユニットバス新規交換
- ◆洗面台 新規交換
- ◆トイレ 温水洗浄機能付トイレ新規交換
- ◆床材 フローリング張替
- ◆建具 新規交換
- ◆その他 洗濯機防水パン新規交換  
クロス張替  
電気温水器新規交換  
エアコン先行配管工事  
ハウスクリーニング 他

住宅設備に関する不安をトータルサポート！  
 万が一の故障に備えて最長10年間の修理費用を保証する特別プラン  
 基本対象 給湯器・システムキッチン  
 対象 システムバス・洗面化粧台・トイレ

住設あんしんサポート (有会員制)

購入後も安心  
 アフターサービス保証付

弊社では内装工事の内容を明示しその部位ごとに一定期間を保証する「アフターサービス保証制度」をご提供しております。