

物件名

前原パーク・ホームズ

[601号室]

販売価格

2,490 (税込) 万円

交通

JR 筑肥線
「波多江」駅歩 8 分

間取り

4LDK

専有面積 (壁芯)

72.55 m²

(バルコニー面積 16.60 m²)
(ルーフバルコニー面積 34.57 m²)

物件概要

- 所在地 福岡県糸島市波多江駅北 3-22-23
- 構造 鉄筋コンクリート造陸屋根
- 階数 8階建 6階部分
- 総戸数 37戸
- 土地権利 所有権
- 築年月 1994年3月(平成6年)
- 管理形態 全部委託
- 管理方式 清掃のみ
- 管理会社 株式会社ラコルタ・ライフ・サポート
- 管理費 月額 7,840円
- 修繕積立金 月額 10,520円
- ルーフバルコニー 月額 700円
- 駐車場 月額 3,500～6,500円(空有)
- 駐輪場 無料(フリースペース)
- ※空確認日 2023年9月6日
- 現況 空室
- 引渡 相談
- 本体設備 エレベーター・オートロック
- ペット飼育 不可

※町内会費: 月額 660円

※外部所有者負担金: 月額 784円 (月額: 管理費 × 10%)



Google Map

※図面と現況に相違がある場合は現況優先とします。
※売主指定の司法書士をご利用いただけます。
※税込価格とは消費税を含んだ額となります。

ルーフバルコニー付きの4LDKのマンションです！
糸島市のシンボル【可也山】を望めます♪

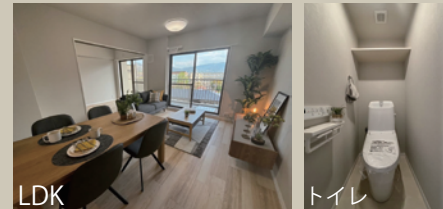


【間取予定図】

完成写真など物件情報をご覧になれます！

内装写真

※写真掲載中の家具・什器等は販売価格に含まれません。



建物外観



FURVAL
ファヴァル®

Furnish a Valuable Life

「未来に向けた住まい」
ホームネットの
価値ある生活

リフォーム内容

2024年3月完了

- ◆キッチン システムキッチン新規交換
- ◆浴室 ユニットバス新規交換
- ◆洗面台 新規交換
- ◆トイレ 温水洗浄機能付トイレ新規交換
- ◆床材 フロアタイル上張り
- ◆建具 新規交換
- ◆その他 洗濯機防水パン新規交換
クロス張替
専有部配管新規交換
電気温水器新規交換
ダウンライト設置
ハウスクリーニング 他

住宅設備に関する不安をトータルサポート！
万が一の故障に備えて最長10年間の修理費用を保証する特別プラン
基本 給湯器・システムキッチン
対象 システムバス・洗面化粧台・トイレ

住設あんしんサポート (有料会員制)

購入後も安心
アフターサービス保証付

弊社では内装工事の内容を明示しその部位ごとに一定期間を保証する「アフターサービス保証制度」をご提供しております。

おすすめポイント

