

物件名

リヴィエール祇園原町

[410号室]

人気の花尾小、花尾中校区の3LDK リフォーム物件です！
2024年上期完成予定の皿倉テラス（仮称）まで徒歩10分です！



Furnish a Valuable Life

「未来に向けた住まい」
ホームネットの
価値ある生活

販売価格

1,249 (税込) 万円

交通

JR 鹿児島本線
「八幡」 駅歩 19 分

間取り

3LDK 68.28 m²

(バルコニー面積 13.34 m²)

物件概要

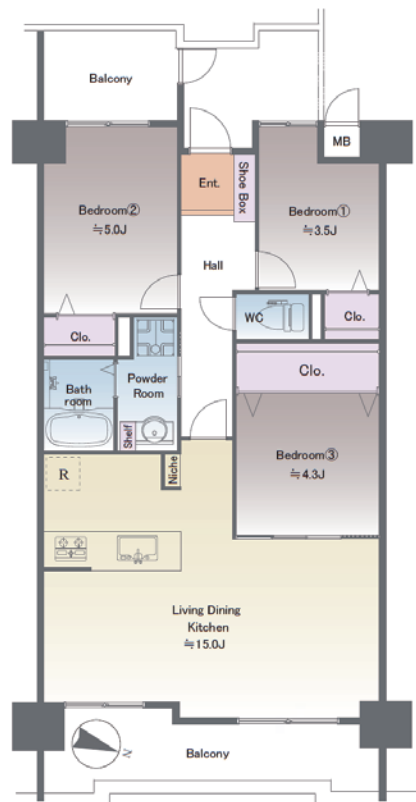
- 所在地 福岡県北九州市八幡東区祇園原町 3-20
- 構造 鉄筋コンクリート造
- 階数 9階建 4階部分
- 総戸数 80戸
- 土地権利 所有権
- 築年月 1995年5月(平成7年)
- 管理形態 全部委託
- 管理方式 巡回
- 管理会社 日本エスエム株式会社
- 管理費 月額 3,410円
- 修繕積立金 月額 14,340円
- 駐車場 【敷地内駐車場確保済、継承可能】
月額 6,000円 (No.20)
- 駐輪場 無料 (フリースペース)
- バイク置き場 無料 (フリースペース)
※空確認日 2023年7月3日
- 現況 空室
- 引渡 相談
- 本体設備 エレベーター
- ペット飼育 不可

※2025年に大規模修繕工事実施予定



Google Map

※図面と現況に相違がある場合は現況優先とします。
※売主指定の司法書士をご利用いただけます。
※税込価格とは消費税を含んだ額となります。



【間取り予定図】

完成写真など物件情報をご覧いただけます！



おすすめポイント



内装イメージ

掲載中の家具・什器等は販売価格に含まれません。



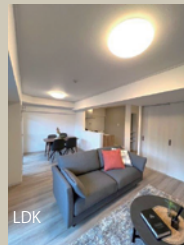
LDK



Powder room



WC



LDK



マンション外観



眺望



住宅設備に関する不安をトータルサポート！

万が一の故障に備えて最長10年間の修理費用を保証する特別プラン

基本 給湯器・システムキッチン
対象 システムバス・洗面化粧台・トイレ

住設あんしんサポート (有料会員制)

購入後も安心
アフターサービス保証付

弊社では内装工事の内容を明示しその部位ごとに一定期間を保証する「アフターサービス保証制度」をご提供しております。