

物件名

パークハイム田方  
[406号室]

# コンビニ、バス停近隣！南向きで陽当たり良好！ 内装一新し気持ちよくお住まいいただける3LDKリフォームマンション



Furnish a Valuable Life

「未来に向けた住まい」  
ホームネットの  
価値ある生活

販売価格

1,399 (税込)  
万円

交通

広島電鉄宮島線  
「古江」 徒歩 18分  
広島電鉄バス  
「田方」 徒歩 4分

間取り

3LDK 77.65 m<sup>2</sup>  
(バルコニー面積 6.72 m<sup>2</sup>)

物件概要

- 所在地 広島県広島市西区田方2丁目36-9
- 構造/階数 鉄筋コンクリート造4階建4階部分
- 総戸数 33戸
- 土地権利 所有権
- 築年月 1987年8月(昭和62年)
- 管理形態 全部委託 ■管理方式 日勤
- 管理会社 株式会社社人社計画研究所
- 管理費 月額8,900円
- 修繕積立金 月額11,600円
- 駐車場 月額9,000円(近隣平面確保済)
- 駐輪場 年額1,000円(フリースペース)
- バイク置場 年額2,000円(空有R5.4現在)
- 現況 空室
- 引渡 相談
- 本体設備 エレベーター

※図面と現況に相違がある場合は現況優先とします。  
※売主指定の司法書士をご利用いただけます。

住宅ローン控除適合物件 【フラット35】 適合物件

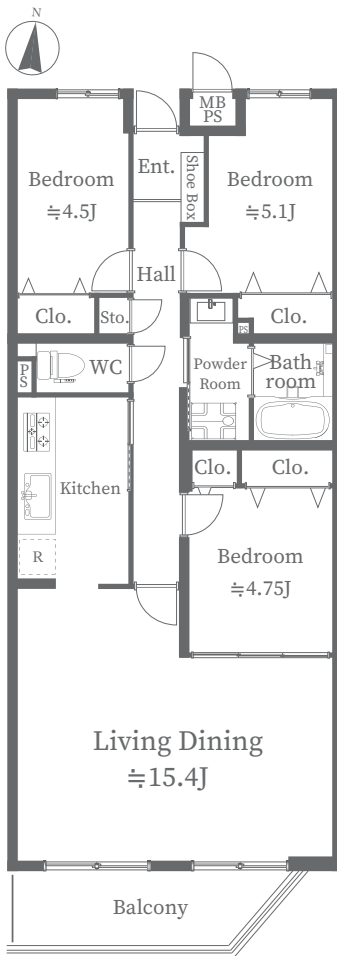
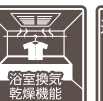
あんしん既存住宅売買瑕疵保険加入物件



Google Mapで  
地図を確認できます



おすすめポイント



リフォーム内容

2024年3月完了

- ◆キッチン システムキッチン新規交換
- ◆浴室 ユニットバス新規交換
- ◆洗面室 浴室乾燥機新規設置
- ◆トイレ 洗面化粧台新規交換
- ◆床 洗濯機防水パン新規交換
- ◆壁・天井 温水洗浄機能付トイレ新規交換
- ◆建具 フローリング張替
- ◆その他 クロス張替
- 新規交換
- ガス給湯器交換
- 玄関収納新規交換
- エアコン先行配管工事実施
- LEDシーリングライト新規取付
- LEDセンサーライト新規設置
- LEDダウンライト新規設置
- カーテンレール交換
- ハウスクリーニング 他

購入後も安心  
アフターサービス保証付

弊社では内装工事の内容を明示し  
その部位ごとに一定期間を保証する  
「アフターサービス保証制度」を  
ご提供しております。

住宅設備に関する不安を  
トータルサポート！  
万が一の故障に備えて最長10年間の  
修理費用を保証する特別プラン

住設あんしんサポート (有料会員制)

基本 給湯器・システムキッチン  
別添 システムバス・洗面化粧台・トイレ