

物件名

ジェイシティ五日市
アベニュー [305号室]

販売価格

2,799 (税込)
万円

交通

広島電鉄宮島線
「楽々園」 徒歩 22 分
広電バス
「千同橋」 徒歩 3 分

間取り

専有面積 (壁芯)

3LDK+S 75.72 m²
(バルコニー面積 11.2 m²)

物件概要

- 所在地 広島県広島市佐伯区千同1丁目21-3
- 構造/階数 鉄筋コンクリート造10階建3階部分
- 総戸数 45戸
- 土地権利 所有権
- 築年月 1997年7月(平成9年)
- 管理形態 全部委託 ■管理方式 日勤
- 管理会社 株式会社ロウジュウコミュニティ
- 管理費 月額6,800円
- 修繕積立金 月額16,700円
- 駐車場 月額7,000円(近隣平面確保済)
- 駐輪場 シール代200円/台(空有)
- バイク置場 シール代200円/台(空有)
- 現況 空室
- 引渡 相談
- 本体設備 エレベーター・オートロック

※図面と現況に相違がある場合は現況優先とします。
※売主指定の司法書士をご利用いただけます。

住宅ローン控除適合物件

【フラット35】 適合物件



Google Mapで
地図を確認できます



4つの個室+広々リビングのリフォーム物件 物件隣接の駐車場確保済！五日市千同エリアに～堂々完成～

FURVAL

ファヴァル®

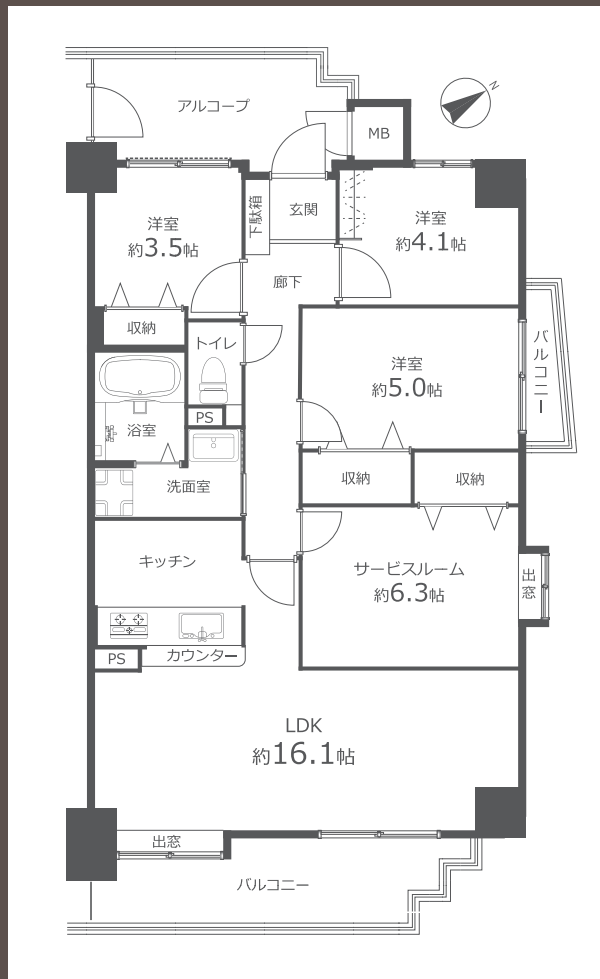
Furnish a Valuable Life

「未来に向けた住まい」
ホームネットの
価値ある生活

リフォーム内容

2024年3月完了

- ◆キッチン システムキッチン新規交換
- ◆浴室 ユニットバス新規交換
- ◆洗面室 浴室乾燥機新規設置
洗面化粧台新規交換
洗濯機防水パン新規交換
- ◆トイレ 温水洗浄機能付トイレ新規交換
- ◆床 フローリング張替
- ◆壁・天井 クロス張替
- ◆建具 新規交換
- ◆その他 ガス給湯器交換
玄関収納新規交換
エアコン先行配管工事実施
LEDシーリングライト新規取付
LEDセンサーライト新規設置
LEDダウンライト新規設置
カーテンレール交換
ハウスクリーニング 他



購入後も安心 アフターサービス保証付

弊社では内装工事の内容を明示し
その部位ごとに一定期間を保証する
「アフターサービス保証制度」を
ご提供しております。

おすすめポイント



住宅設備に関する不安を
トータルサポート！
万一の故障に備えて最長10年間の
修理費用を保証する特別プラン

住設
あんしん
サポート

(有料会員制)

基本 浴槽器・システムキッチン
別途 システムバス・洗面化粧台・トイレ