

物件名

朝日プラザ六甲 I

[101号室]

販売価格

3,799 (税込) 万円

交通

JR 神戸線
「六甲道」 徒歩 5 分
阪急神戸本線
「六甲」 徒歩 5 分

間取り

専有面積 (壁芯)

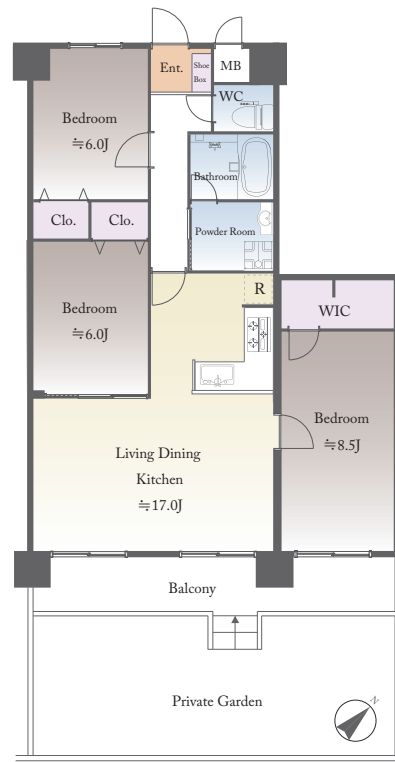
3LDK 83.16 m²
(専用庭面積 24.36 m²)

物件概要

- 所在地 神戸市灘区日尾町 2-3-17
- 構造 / 階数 SRC・RC 造 11 階建 1 階部分
- 総戸数 66 戸
- 土地権利 所有権
- 築年月 1986 年 9 月 (昭和 61 年)
- 管理形態 全部委託 ■管理方式 日勤
- 管理会社 日本ビルサービス株式会社
- 管理費 月額 15,800 円
- 修繕積立金 月額 13,720 円
- 専用庭使用料積立金 月額 1,460 円
- 駐車場 月額 18,000~24,000 円
- 駐輪場 年額 2,400 円
- バイク置き場 年額 3,600~4,800 円
- 現況 空室
- 引渡 相談
- 本体設備 エレベーター
- ペット飼育 不可
※管理者の許可がない限り飼育不可。
ただし小鳥の飼育のみ許可不要。

駅徒歩 5 分の好立地！複数沿線アクセス良好！ 収納豊富、専用庭付き物件！

【間取予定図】



内装イメージ

※実際と異なる場合がございます。



完成写真など物件情報をご覧になれます！



おすすめポイント



FURVAL

ファヴァル®

Furnish a Valuable Life

価値ある生活をご提供する
ホームネットの
リノベーションブランド

設備内容

2023 年 2 月 28 日完了

- ◆キッチン システムキッチン新規交換
- ◆浴室 ユニットバス新規交換
- ◆洗面台 新規交換
- ◆トイレ ウォシュレット付トイレ新規交換
- ◆床材 フローリング張替
- ◆建具 新規交換
- ◆その他 洗濯機防水パン新規交換
クロス張替・ガス給湯器交換
カーテンレール交換
ダウンライト設置
エアコン先行配管工事実施
ハウスクリーニング 他

購入後も安心 アフターサービス保証付

弊社では内装工事の内容を明示し
その部位ごとに一定期間を保証する
「アフターサービス保証制度」を
ご提供しております。



Google Map

※図面と現況に相違がある場合は現況優先とします。
※売主指定の司法書士をご利用いただけます。
※税込価格とは消費税を含んだ額となります。