

物件名

コトーハイツ伏見稲荷C棟 [233号室]

販売価格

2,399 (税込) 万円

交通

京阪本線「伏見稲荷」 徒歩 7分
地下鉄烏丸線「十条」 徒歩 11分

間取り

専有面積 (壁芯)

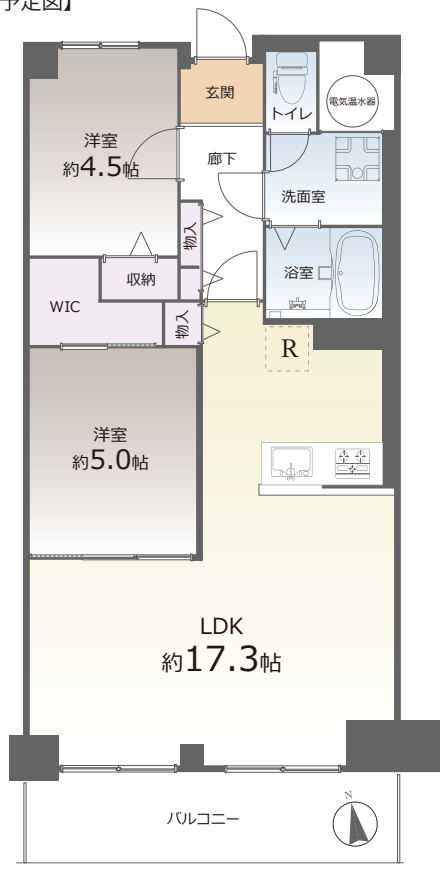
2LDK 61.27 m²
(バルコニー面積 7.84 m²)

物件概要

- 所在地 京都市伏見区深草下川原町 1-1
- 構造 / 階数 鉄骨鉄筋コンクリート・鉄筋コンクリート造 7階建 2階部分
- 総戸数 651戸
- 土地権利 所有権
- 築年月 1982年7月(昭和57年)
- 管理形態 全部委託 ■管理方式 日勤
- 管理会社 株式会社長谷工コミュニティ
- 管理費 月額 6,130円
- 修繕積立金 月額 4,270円
- 駐車場 月額 9,800円
- 駐輪場 年額 500円
- バイク置き場 月額 3,000円～4,000円 ※フリー区画：月額 1,500円～2,000円
- 現況 空室
- 引渡 相談
- 本体設備 エレベーター
- ペット飼育 不可(小鳥・観賞魚・ハムスターは可)

「ライフ 伏見深草店」まで徒歩約3分！ ウォークインクローゼット付きで収納豊富！

【間取り予定図】



完成写真など物件情報をご覧になれます！



内装イメージ

※実際と異なる場合がございます。



おすすめポイント



FURVAL

ファヴァル®

Furnish a Valuable Life

価値ある生活をご提供する
ホームネットの
リノベーションブランド

設備内容

2023年12月28日完了

- ◆キッチン システムキッチン新規交換
- ◆浴室 ユニットバス新規交換
- ◆洗面台 新規交換
- ◆トイレ 温水洗浄機能付トイレ新規交換
- ◆床材 フローリング張替
- ◆建具 新規交換
- ◆その他 洗濯機防水パン新規交換
シーリングライト取付
ダウンライト設置
クロス張替・ガス給湯器交換
カーテンレール交換
ハウスクリーニング 他

購入後も安心 アフターサービス保証付

弊社では内装工事の内容を明示し
その部位ごとに一定期間を保証する
「アフターサービス保証制度」を
ご提供しております。



Google Map

※図面と現況に相違がある場合は現況優先とします。
※売主指定の司法書士をご利用いただけます。
※税込価格とは消費税を含んだ額となります。