

物件名

南西向きにつき、陽当たり、通風良好！ リソシエ栗東グランディス「ドラッグユタカ 栗東野尻店」まで徒歩約1分！ [402号室]

販売価格

2,899 (税込) 万円

交通

琵琶湖線
「栗東」 駅歩 9 分

間取り

専有面積 (壁芯)

3LDK 70.29 m²
(バルコニー面積 11.25 m²)

物件概要

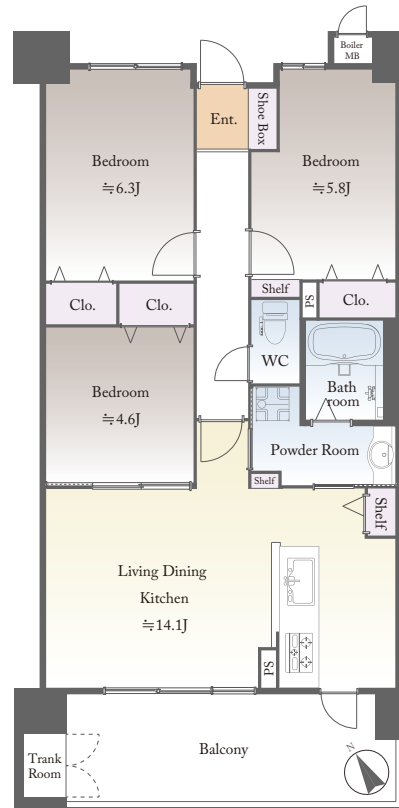
- 所在地 滋賀県栗東市野尻 585
- 構造 / 階数 鉄骨鉄筋コンクリート造 14 階建 4 階部分
- 総戸数 115 戸
- 土地権利 所有権
- 築年月 2000 年 11 月 (平成 12 年)
- 管理形態 全部委託 ■管理方式 日勤
- 管理会社 和光建物総合管理株式会社
- 管理費 月額 7,700 円
- 修繕積立金 月額 9,600 円
- 駐車場 栗東駅東口第一駐車場：月額 9,350 ~ 9,900 円
敷地内：月額 10,000 円
- 駐輪場 月額 150 円
- バイク置き場 月額 1,000 円
- 現況 空室
- 引渡 相談
- 本体設備 エレベーター・オートロック
- ペット飼育 可 (犬・猫は成長時の体長が約 50 cm 以内)



Google Map

※図面と現況に相違がある場合は現況優先とします。
※売主指定の司法書士をご利用いただけます。
※税込価格とは消費税を含んだ額となります。

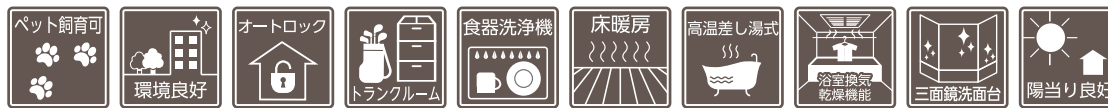
【間取り予定図】



完成写真など物件情報をご覧いただけます！



おすすめポイント



※実際と異なる場合がございます。

FURVAL
ファヴァル®

Furnish a Valuable Life

「未来に向けた住まい」
ホームネットの
価値ある生活

リフォーム内容

2023 年 9 月 22 日 完了

- ◆キッチン システムキッチン新規交換
- ◆浴室 ユニットバス新規交換
- ◆洗面台 新規交換
- ◆トイレ 温水洗浄便座交換
- ◆床材 フローリング張替
- ◆建具 新規交換
- ◆その他 洗濯機防水パン新規交換
シーリングライト取付
ダウンライト設置
クロス張替
カーテンレール交換
ハウスクリーニング 他

購入後も安心
アフターサービス保証付

弊社では内装工事の内容を明示し
その部位ごとに一定期間を保証する
「アフターサービス保証制度」を
ご提供しております。