

物件名
モンテベルデ第二清水が丘 全居室窓があるので陽当たり・通風良好！
 [500号室] バス停まで徒歩2分！収納充実！！



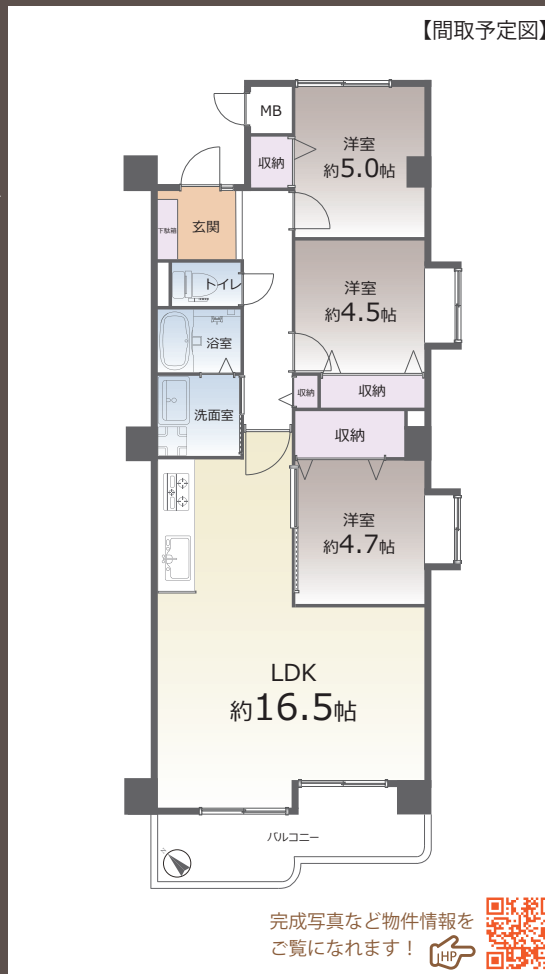
Furnish a Valuable Life

価値ある生活をご提供する
 ホームネットの
 リノベーションブランド

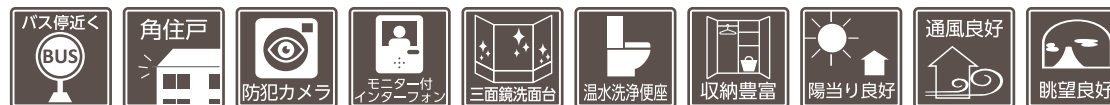
販売価格
1,499 (税込) 万円
 交通
 JR 神戸線
 「垂水」 駅バス 10 分
 山陽バス
 「清水が丘一丁目」 徒歩 2 分

間取り
3LDK 74.77 m²
 (バルコニー面積 8.14 m²)

- 物件概要
- 所在地 兵庫県神戸市垂水区清水が丘 2-8-14
 - 構造 / 階数 鉄筋コンクリート造 10 階建 5 階部分
 - 総戸数 40 戸
 - 土地権利 所有権
 - 築年月 1987 年 6 月 (昭和 62 年)
 - 管理形態 全部委託 ■管理方式 日勤
 - 管理会社 三菱地所コミュニティ株式会社
 - 管理費 月額 5,400 円
 - 修繕積立金 月額 18,160 円
 - 駐車場 月額 5,500~7,000 円
 - 駐輪場 無料
 - バイク置き場 月額 1,000 円
 - 現況 空室
 - 引渡 相談
 - 本体設備 エレベーター
 - ペット飼育 不可



おすすめポイント



- リフォーム内容
 2023 年 11 月 30 日 完了
- ◆洗面台 新規交換
 - ◆トイレ ウォシュレット付トイレ新規交換
 - ◆床材 フローリング張替
 - ◆建具 新規交換
 - ◆その他 洗濯機防水パン新規交換
 クロス張替
 シーリングライト取付
 ダウンライト設置
 カーテンレール交換
 ハウスクリーニング 他

購入後も安心
アフターサービス保証付

弊社では内装工事の内容を明示しその部位ごとに一定期間を保証する「アフターサービス保証制度」をご提供しております。



Google Map

※図面と現況に相違がある場合は現況優先とします。
 ※売主指定の司法書士をご利用いただけます。
 ※税込価格とは消費税を含んだ額となります。