

物件名

サーパス東向日

[106号室]

販売価格

3,599 (税込) 万円

交通

阪急京都線
「東向日」 徒歩 6分
JR京都線
「向日町」 徒歩 10分

間取り

専有面積 (壁芯)

3LDK 71.42 m²
(バルコニー面積 15.65 m²)

物件概要

- 所在地 京都府向日市寺戸町殿長 23-1
- 構造 / 階数 鉄筋コンクリート造 7階建 1階部分
- 総戸数 72戸
- 土地権利 所有権
- 築年月 2001年10月 (平成13年)
- 管理形態 全部委託 ■管理方式 日勤
- 管理会社 株式会社六吹コミュニティ
- 管理費 月額 8,700円
- 修繕積立金 月額 13,900円
- 駐車場 月額 4,000 ~ 10,000円
- 駐輪場 無料
- バイク置き場 無料
- 現況 空室
- 引渡 相談
- 本体設備 エレベーター・オートロック
- ペット飼育 不可

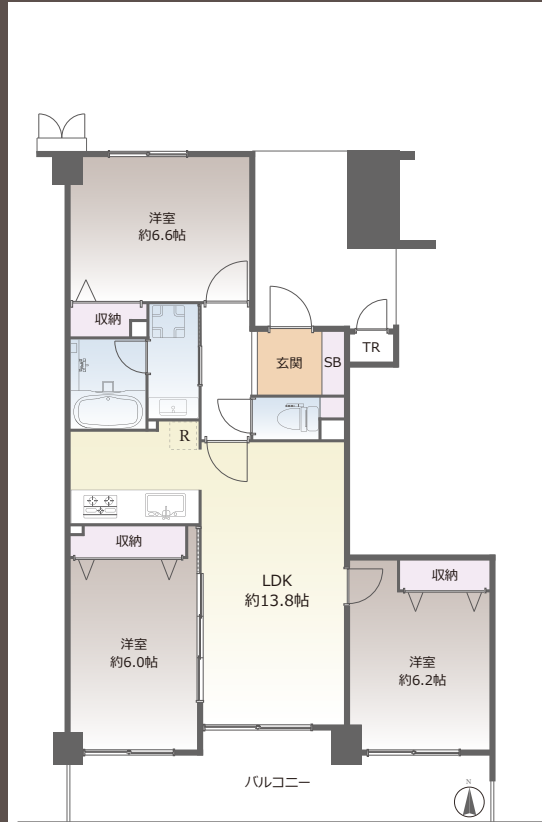
完成写真など物件情報をご覧になれます!



Google Map

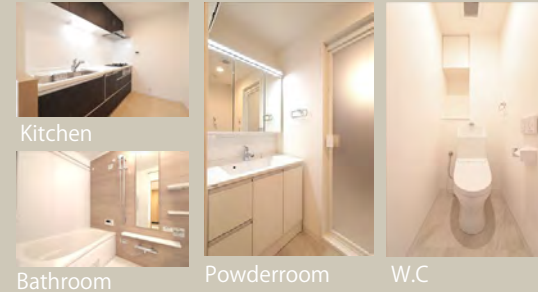
※図面と現況に相違がある場合は現況優先とします。
※売主指定の司法書士をご利用いただけます。
※税込価格とは消費税を含んだ額となります。

2沿線利用可能! 閑静な住宅街! 南向きで陽当り良好! 全居室フローリング!



内装イメージ

※実際と異なる場合がございます。

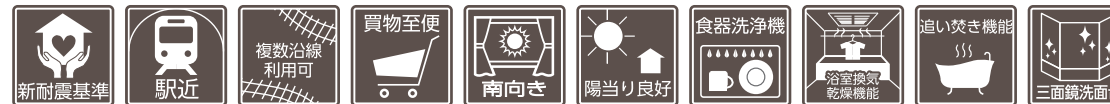


マンション外観

眺望



おすすめポイント



FURVAL

ファヴァル®

Furnish a Valuable Life

「未来に向けた住まい」
ホームネットの
価値ある生活

設備内容

2023年11月25日完了

- ◆キッチン システムキッチン新規交換
- ◆浴室 ユニットバス新規交換
- ◆洗面台 新規交換
- ◆トイレ 温水洗浄機能付トイレ新規交換
- ◆床材 フローリング張替
- ◆建具 新規交換
- ◆その他 洗濯機防水パン新規交換
クロス張替
シーリングライト取付
ダウンライト設置
カーテンレール交換
ハウスクリーニング 他

購入後も安心 アフターサービス保証付

弊社では内装工事の内容を明示し
その部位ごとに一定期間を保証する
「アフターサービス保証制度」を
ご提供しております。