

物件名

# ドルミハイツ垂水 B 棟 [902 号室]

販売価格

1,799 (税込) 万円

交通

JR 神戸線  
「垂水」 駅バス 15 分  
山陽バス  
「多聞東小学校前」 徒歩 4 分

間取り

専有面積 (壁芯)

## 4SLDK 94.05 m<sup>2</sup>

(バルコニー面積 13.29 m<sup>2</sup>)  
(ルーフバルコニー面積 27.75 m<sup>2</sup>)

物件概要

- 所在地 兵庫県神戸市垂水区学が丘 3-4-2
- 構造 / 階数 鉄骨鉄筋コンクリート造 11 階建 9 階部分
- 総戸数 187 戸
- 土地権利 所有権
- 築年月 1984 年 7 月 (昭和 59 年)
- 管理形態 全部委託 ■管理方式 日勤
- 管理会社 日本住宅管理株式会社
- 管理費 月額 7,524 円
- 修繕積立金 月額 18,810 円
- ルーフバルコニー使用料 月額 320 円
- 駐車場 月額 5,000~6,000 円 (パスカード使用料: 月額 500 円)
- 駐輪場 年額 200 円
- バイク置き場 年額 400~800 円
- 現況 空室
- 引渡 相談
- 本体設備 エレベーター
- ペット飼育 可  
(※成獣の状態で体高 40 cm 以内、体重 14 kg 未満の犬、猫等、一住戸につき一匹まで飼育可。)

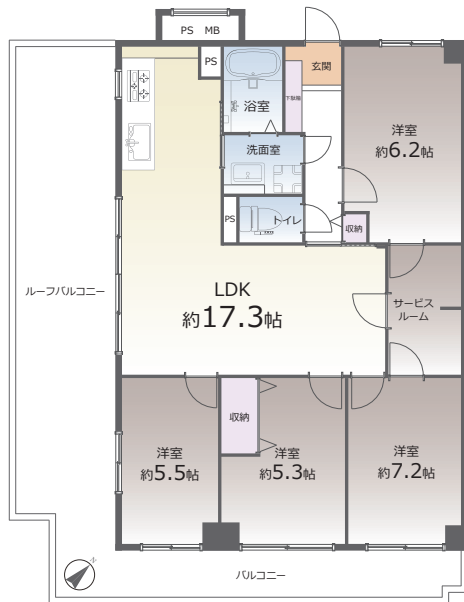


Google Map

※図面と現況に相違がある場合は現況優先とします。  
※売主指定の司法書士をご利用いただけます。  
※税込価格とは消費税を含んだ額となります。

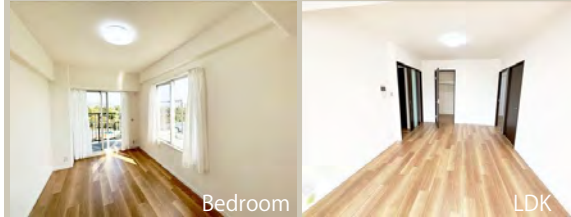
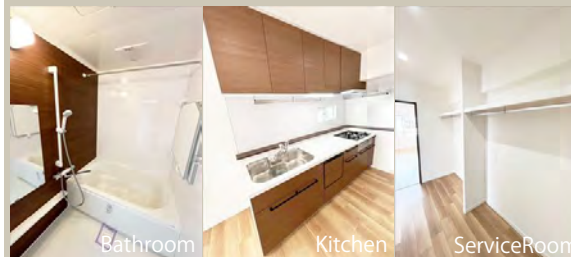
### 90 m<sup>2</sup>超の 4SLDK ! 二面バルコニーにつき陽当たり良好 ! サービスルームありで収納充実 ! 9 階南東角部屋 !

【間取り予定図】



内装イメージ

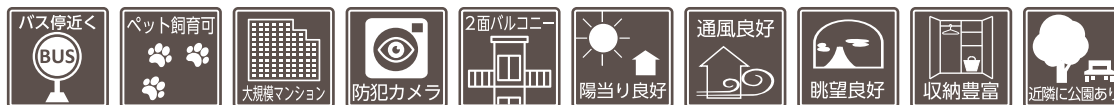
※実際と異なる場合がございます。



完成写真など物件情報をご覧になれます!



おすすめポイント



# FURVAL ファヴァル®

## Furnish a Valuable Life

価値ある生活をご提供する  
ホームネットの  
リノベーションブランド

リフォーム内容

2024 年 4 月 9 日 完了

- ◆洗面台 新規交換
- ◆トイレ ウォシュレット付トイレ新規交換
- ◆床材 フローリング張替
- ◆建具 新規交換
- ◆その他 洗濯機防水パン新規交換  
クロス張替  
カーテンレール交換  
シーリングライト取付  
ダウンライト設置  
ハウスクリーニング 他

## 購入後も安心 アフターサービス保証付

弊社では内装工事の内容を明示し  
その部位ごとに一定期間を保証する  
「アフターサービス保証制度」を  
ご提供しております。