

物件名

阪神住建千舟リバーサイドヴィラC棟
[810号室]

販売価格

1,949 (税込)
万円

交通

阪神本線
「千船」 徒歩 15分

間取り

専有面積 (壁芯)

2LDK 59.75 m²
(バルコニー面積 11.34 m²)

物件概要

- 所在地 大阪市西淀川区佃 1-26-3
- 構造 / 階数 鉄筋コンクリート造 19階建 8階部分
※登記簿上は7階部分の表記です。
- 総戸数 569戸 (総棟数) 4棟 (棟戸数) 162戸
- 土地権利 所有権
- 築年月 1988年2月 (昭和63年)
- 管理形態 全部委託 ■管理方式 日勤
- 管理会社 株式会社浪速管理
- 管理費 月額7,410円
- 修繕積立金 月額9,580円
- 駐車場 無し
- 駐輪場 年額1,000～6,000円
- バイク置き場 年額5,000～7,000円
- 現況 空室
- 引渡 相談
- 本体設備 エレベーター
- ペット飼育 可 (規約有)

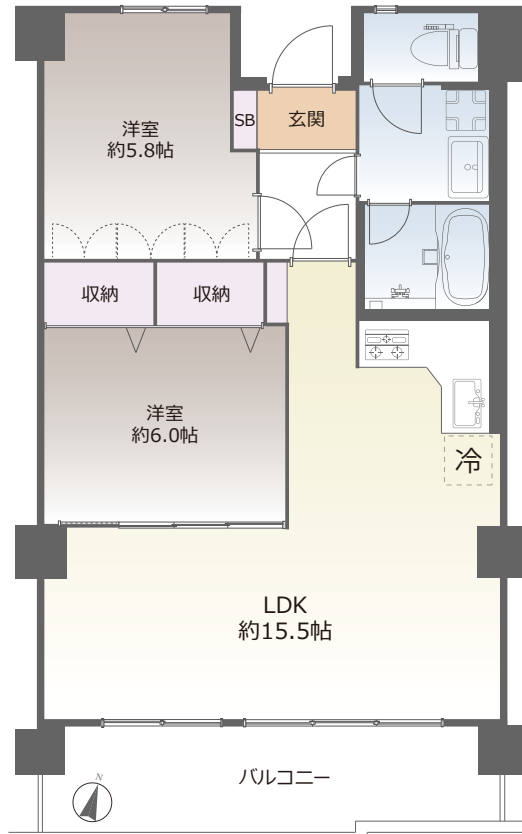
完成写真など物件情報
をご覧いただけます!



Google Map

※図面と現況に相違がある場合は現況優先とします。
※売主指定の司法書士をご利用いただけます。
※税込価格とは消費税を含んだ額となります。

上層階南東向きで陽当り・通風・眺望良好!
ペット飼育可 (規約有)! 大規模マンション!



内装イメージ

※実際と異なる場合がございます。



Kitchen



Bathroom



Powderroom



Bedroom

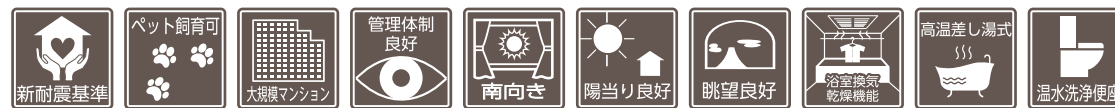


マンション外観

眺望



おすすめポイント



FURVAL
ファヴァル®

Furnish a Valuable Life

「未来に向けた住まい」
ホームネットの
価値ある生活

設備内容

2023年12月25日完了

- ◆キッチン 水栓、ガスコンロ新規交換
- ◆浴室 ユニットバス新規交換
- ◆トイレ シャワートイレ便座新規交換
- ◆床材 フローリング、CF張替
- ◆建具 新規交換
- ◆その他 洗濯機防水パン新規交換
クロス張替
シーリングライト取付
ダウンライト設置
ハウスクリーニング 他

購入後
も安心
アフター
サービス
保証付

弊社では内装工事の内容を明示し
その部位ごとに一定期間を保証する
「アフターサービス保証制度」を
ご提供しております。