

物件名

ルバンハイツ武蔵野

[508号室]

最上階 管理体制良好



Furnish a Valuable Life

「未来に向けた住まい」
ホームネットの
価値ある生活

販売価格

3,699 (税込) 万円

交通

JR 中央線
[三鷹] 駅歩 11 分

間取り

2DK

専有面積 (壁芯)

41.04m²

(バルコニー面積 5.53 m²)

物件概要

- 所在地 東京都武蔵野市西久保 2-15-30
- 構造 / 階数 鉄筋コンクリート造 5 階建 5 階部分 55 戸
- 総戸数
- 土地権利 所有権
- 築年月 1985 年 3 月 (昭和 60 年)
- 管理形態 全部委託 ■管理方式 日勤
- 管理会社 伊藤忠アーバンコミュニティ株式会社
- 管理費 月額 10,170 円
- 修繕積立金 月額 8,020 円
- 組合費 月額 500 円
- 駐車場 なし
- 駐輪場 月額 400 円 (空有)
- バイク置き場 なし (空確認日 2023.6.12 現在)
- 現況 空室
- 引渡 相談
- 本体設備 エレベーター・オートロック
- ペット飼育 不可

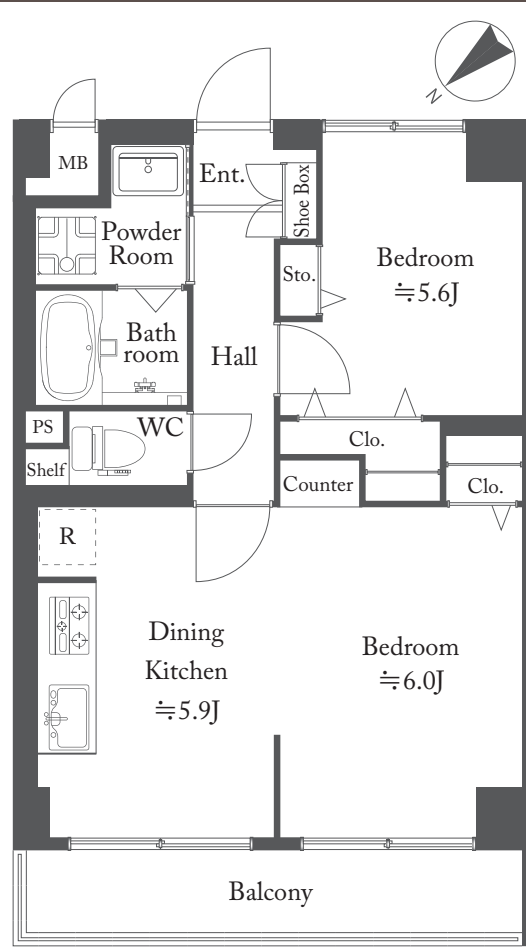
住宅ローン業務提携
ローン手続き対応可能

ARUHI



Google Map

※図面と現況に相違がある場合は現況優先とします。
※売主指定の司法書士をご利用いただけます。
※税込価格とは消費税を含んだ額となります。

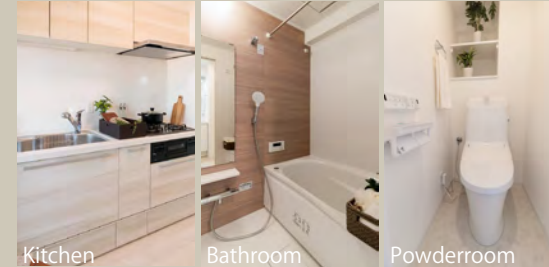


おすすめポイント



内装写真

※家具・小物はディスプレイとなります。



マンション外観

眺望



設備内容

2023 年 10 月 30 日 完了

- ◆ システムキッチン新規交換
- ◆ ユニットバス新規交換
- ◆ 洗面化粧台新規交換
- ◆ 温水洗浄機能付トイレ新規交換
- ◆ 洗濯機防水パン新規交換
- ◆ 建具新規交換
- ◆ フローリング上貼
- ◆ クロス張替
- ◆ カーテンレール交換
- ◆ ハウスクリーニング 他

住宅設備に関する不安を
トータルサポート!

万が一の故障に備えて最長10年間の
修理費用を保証する特別プラン

基本 給湯器・システムキッチン
対象 システムバス・洗面化粧台・トイレ

住設
あんしん
サポート

(有料会員制)

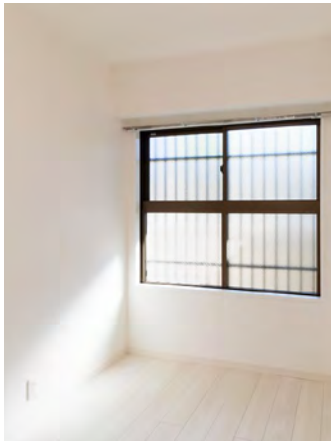
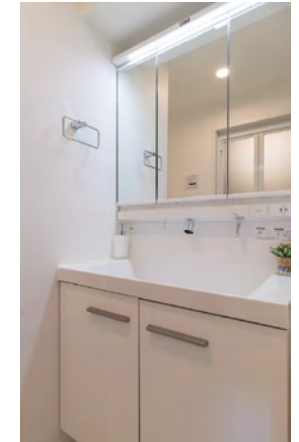
購入後
も安心

アフター
サービス
保証付

弊社では内装工事の内容を明示し
その部位ごとに一定期間を保証する
「アフターサービス保証制度」を
ご提供しております。

内装リフォーム完成

ルーバンハイツ 武蔵野 508



※家具・小物はディスプレイとなります

内装工事完了しております。お気軽にお問い合わせください。