

物件名

エクセル府中紅葉丘

[405号室]

駅徒歩5分以内

販売価格

2,790万円 (税込)

交通

西武多摩川線
「多磨」 駅徒歩 4分

間取り

3LDK

専有面積 (壁芯)

61.50㎡

(バルコニー面積 8.16㎡)

物件概要

- 所在地 東京都府中市紅葉丘 2丁目 9-8
 - 構造 / 階数 鉄筋コンクリート造 6階建 4階部分
 - 総戸数 36戸
 - 土地権利 所有権
 - 築年月 1991年 8月 (平成 3年)
 - 管理形態 全部委託
 - 管理方式 日勤
 - 管理会社 近鉄住宅管理株式会社
 - 管理費 月額 14,900円
 - 修繕積立金 月額 17,300円
 - 駐車場 月額 20,000円 (空無)
 - 駐輪場 無償 (空有)
- 駐輪シール (1,000円) を管理員室で購入のうえ駐輪車両に貼付
- バイク置き場 なし (空確認日 2023.5.8 現在)
 - 現況 空室
 - 引渡 相談
 - 本体設備 エレベーター・オートロック・宅配ボックス
 - ペット飼育 不可 (小鳥および魚類以外の動物を飼育すること)

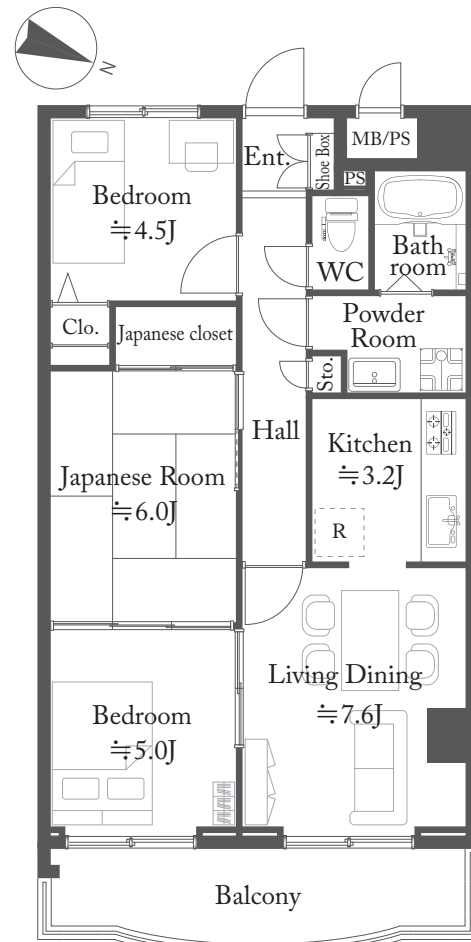
住宅ローン業務提携
ローン手続き対応可能

ARUHI

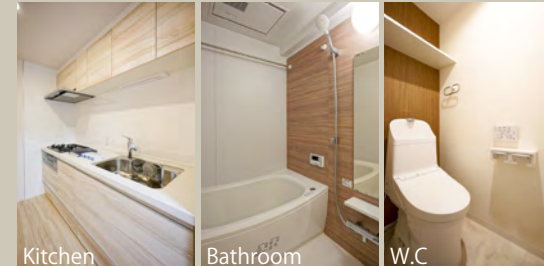


Google Map

※図面と現況に相違がある場合は現況優先とします。
 ※売主指定の司法書士をご利用いただけます。
 ※税込価格とは消費税を含んだ額となります。



内装写真



マンション外観

眺望



おすすめポイント



FURVAL

ファヴァル®

Furnish a Valuable Life

「未来に向けた住まい」
ホームネットの
価値ある生活

設備内容

2023年12月1日完了

- ◆ システムキッチン新規交換
- ◆ ユニットバス新規交換
- ◆ 洗面化粧台新規交換
- ◆ 温水洗浄便座新規交換
- ◆ 洗濯機防水パン新規交換
- ◆ 建具新規交換
- ◆ フローリング上貼
- ◆ クロス張替
- ◆ カーテンレール交換
- ◆ ハウスクリーニング 他

住宅設備に関する不安を
トータルサポート!

住設 あんしん サポート (有料会員制)

万が一の故障に備えて最長10年間の
修理費用を保証する特別プラン

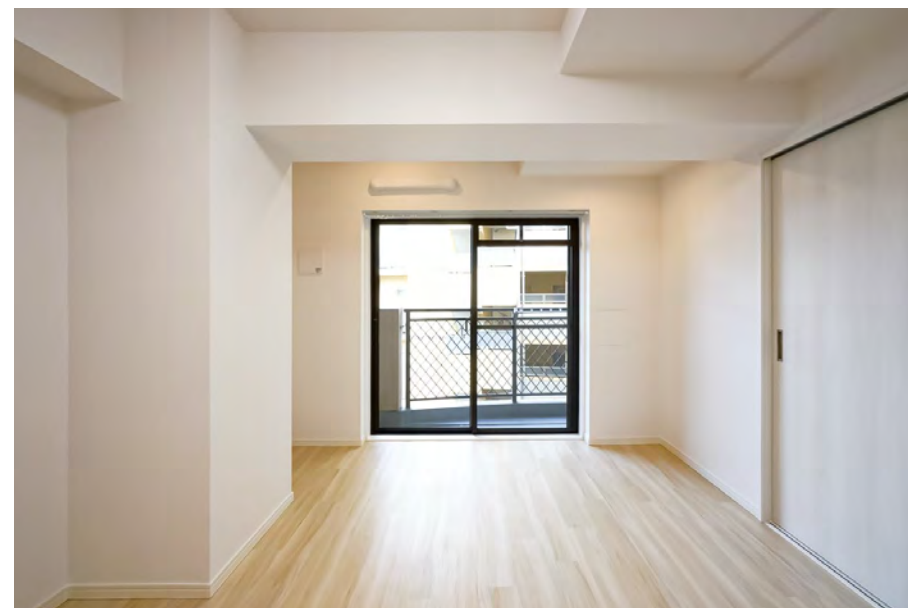
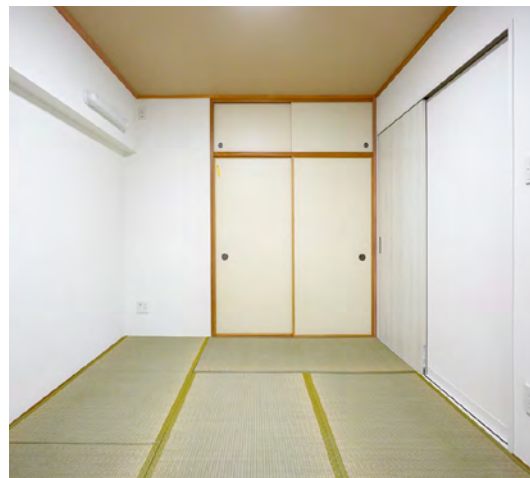
基本 給湯器・システムキッチン
対象 システムバス・洗面化粧台・トイレ

購入後も安心 アフターサービス保証付

弊社では内装工事の内容を明示し
その部位ごとに一定期間を保証する
「アフターサービス保証制度」を
ご提供しております。

内装リフォーム完成

エクセル府中紅葉丘 405



内装工事完了しております。お気軽にお問い合わせください。