

物件名

# ライオンズマンション 春日部第六

【401号室】

販売価格

2,090 (税込)  
万円

交通

伊勢崎線  
『春日部』 駅歩 8分  
東武野田線  
『春日部』 駅歩 8分

間取り

3DK 58.25㎡  
(バルコニー面積 14.08㎡)

物件概要

- 所在地 埼玉県春日部市粕壁 3-10-45
- 構造 / 階数 鉄骨鉄筋コンクリート造 14階建 4階部分
- 総戸数 94戸
- 土地権利 所有権
- 築年月 1992年3月(平成4年)
- 管理形態 全部委託
- 管理方式 日勤
- 管理会社 株式会社大京アステージ
- 管理費 月額 13,700円
- 修繕積立金 月額 14,560円
- 駐車場 確認中
- 駐輪場 確認中
- バイク置き場 確認中
- 現況 空室
- 引渡 2024年05月末
- 本体設備 エレベーター・オートロック・宅配ボックス
- ペット飼育 確認中

住宅ローン控除適合物件

住宅ローン業務提携  
ローン手続き対応可能

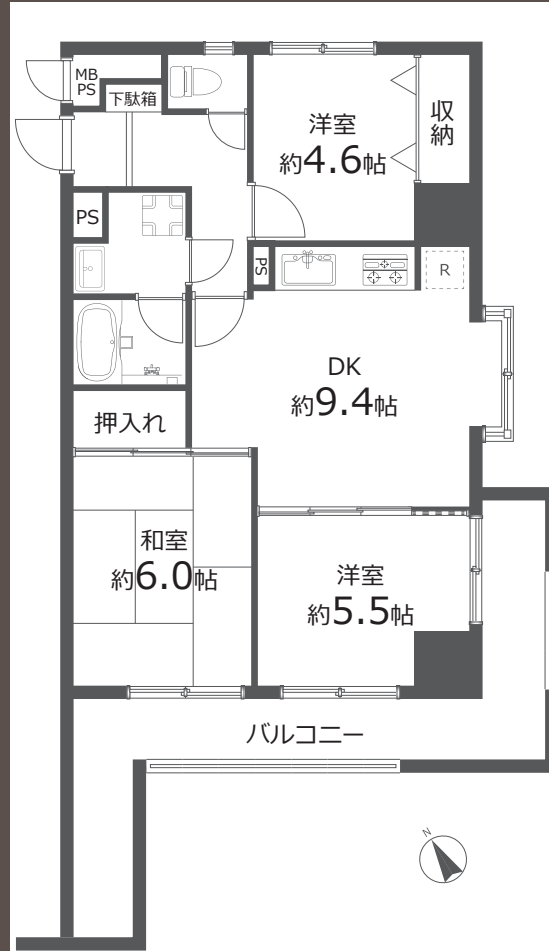
## ARUHI



Google Map

※図面と現況に相違がある場合は現況優先とします。  
※売主指定の司法書士をご利用いただけます。  
※税込価格とは消費税を含んだ額となります。

### 白を基調としたリフォーム、2面バルコニーと 大きな出窓の明るいお部屋で新生活をスタートさせませんか

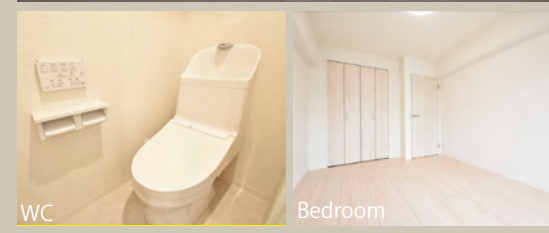
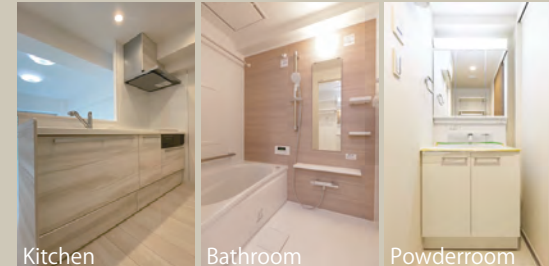


おすすめポイント



内装イメージ

※色・サイズなど実際と異なる場合がございます。



# FURVAL ファヴァル®

## Furnish a Valuable Life

「未来に向けた住まい」  
ホームネットの  
価値ある生活

設備内容

2024年4月末完了予定

- ◆ システムキッチン新規交換
- ◆ 洗濯機防水パン新規交換
- ◆ 建具新規交換
- ◆ フローリング張替
- ◆ クロス張替
- ◆ カーテンレール交換
- ◆ ハウスクリーニング 他

### 購入後も安心 アフターサービス保証付

弊社では内装工事の内容を明示し  
その部位ごとに一定期間を保証する  
「アフターサービス保証制度」を  
ご提供しております。

## キッチン

クリナップ

美しく、そして、使いやすく。  
デザインや素材、収納力にこだわりました。



ホーロートップコンロ  
(3口/60cm)



浄水器内蔵型水栓



ステンレスシンク  
水はね音が抑えられるため、  
会話を妨げられることはありません。



サイレントレール  
やさしく静かに閉まる  
ダンパー機能を搭載

## バスルーム

TOTO

機能的なアイテムで、いつでも快適なお風呂空間へ。  
スマートカウンターが浴室空間を引き立てます。



カラリ床  
翌朝にはカラッとさわやか。  
水が引いて翌朝カラリ。



タテヨコ規則正しいパターンで  
お手入れカンタン、お掃除ラクラクです。



お掃除ラクラク鏡  
表面を炭素の膜で覆ったお掃除ラクラク鏡  
なら、簡単なお手入れで水あかを楽に落と  
せます。



コンフォート ウェーブシャワー  
洗い場水栓  
TOTO 独自のノズルで大粒の水玉をスイング  
しながらいきよい良く吐水。節水しながらも  
適度な刺激感のある浴び心地を楽しめます。

## トイレ

LIXIL

サッとひと拭き、お掃除ラクラクのフチレス便器を搭載。  
シャワートイレ一体型のベーシックモデル。



フチレス便器  
フチを丸ごとなくし、  
サッとひと拭き、  
お掃除ラクラクです。



手洗付  
手の洗いやすさを考え  
た、広くて深い手洗鉢  
です。  
飛沫も抑え、きれいに  
お使いいただけます。



壁リモコン

## 洗面化粧台

LIXIL



キレイアップカウンター  
バックガードがミラー下まであり洗面ボウルと  
一体成形になったキレイアップカウンター。  
つなぎ目などの凹凸がなく、飛び散った水滴を  
サッと拭き取れます。



キレイアップ水栓



ホース収納式

上から水が出るキレイアップ水栓は、水栓まわ  
りに水がたまりにくいのでお掃除簡単です。  
ホースを引き出して、ボウル手前に水を流すこ  
ともできます。