

物件名

シティプラス柏

[316号室]

販売価格

2,280万円 (税込)

交通

東武アーバンパークライン
『初石』 駅徒歩 15分
東武アーバンパークライン
つくばエクスプレス線
『流山おおたかの森』駅バス
東武バス『西柏』 徒歩 2分

間取り

3LDK

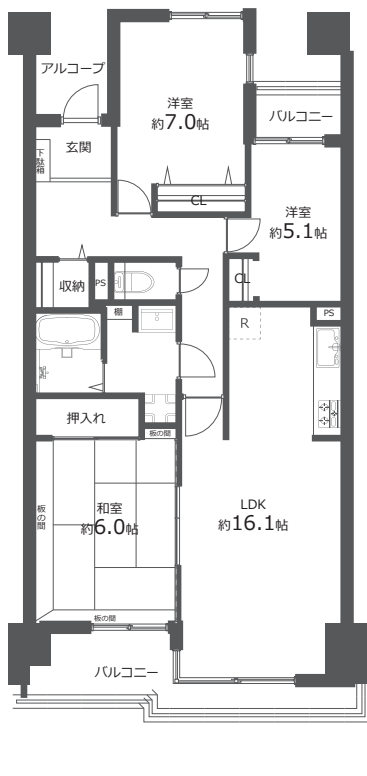
84.88㎡

(バルコニー面積 12.63㎡)

物件概要

- 所在地 千葉県柏市西柏台2丁目1-1
- 構造 / 階数 鉄骨鉄筋コンクリート造 12階建 3階部分
- 築年月 1987年3月 (昭和62年)
- 総戸数 262戸
- 管理形態 全部委託
- 管理会社 日本ハウズイング株式会社
- 管理費 月額 8,680円
- 修繕積立金 月額 15,450円
- 駐車場 月額 2,000 ~ 3,500円 (空有)
- 駐輪場 無償 (空有)
- バイク置き場 月額 300円 (空無)
- 現況 空室
- 引渡 2024年6月上旬
- 本体設備 エレベーター
- ペット飼育 非停止階 (停止階 1.2.5.8.11) 不可
- エアコン 全部屋設置可
- 修繕積立金総額 396,387,393円 (2023年3月31日現在)
- 長期修繕計画書 修繕積立金等改定予定 なしあり
- 固定資産税額 年間 84,987円 (令和5年度) ※実際の徴収額と異なる場合があります。
- 大規模修繕履歴 2011年

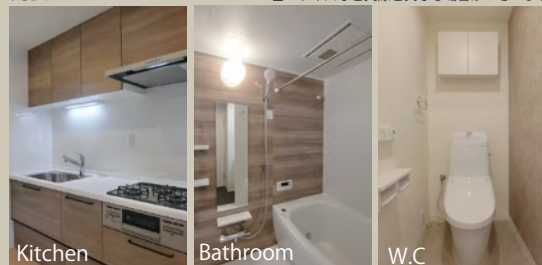
物件目の前にバス停あり！日当たり良好◎ 大規模マンションの新規リフォーム物件♪



- 東武アーバンパークライン・つくばエクスプレス線が通っている流山おおたかの森駅からバス利用可◎
- 近隣にコンビニ・スーパー・ドラッグストアと商業施設充実♪
- 浴室換気乾燥機能・追い焚き機能付き！

内装イメージ

※色・サイズなど実際と異なる場合がございます。



マンション外観

エントランス



FURVAL

ファヴァル®

Furnish a Valuable Life

「未来に向けた住まい」
ホームネットの
価値ある生活

設備内容

2024年5月11日完了予定

- ◆システムキッチン新規交換
- ◆ユニットバス新規交換
- ◆洗面化粧台新規交換
- ◆温水洗浄機能付トイレ新規交換
- ◆洗濯機防水パン新規交換
- ◆建具新規交換
- ◆フロアタイル上貼
- ◆シーリングライト取付
- ◆畳表替
- ◆クロス張替
- ◆カーテンレール交換
- ◆ハウスクリーニング 他

※内装中の為、設備内容・完工日が変更になる場合があります。

購入後も安心 アフターサービス保証付

弊社では内装工事の内容を明示しその部位ごとに一定期間を保証する「アフターサービス保証制度」をご提供しております。



※図面と現況に相違がある場合は現況優先とします。
※売主指定の司法書士をご利用いただけます。
※税込価格とは消費税を含んだ額となります。



キッチン

クリナップ

美しく、そして、使いやすく。
デザインや素材、収納力にこだわりました。



扉カラー：エルムモカ



ホーロートップコンロ（60cm）



浄水器内蔵型水栓



ステンレスシンク
水はね音が抑えられるため、
会話を妨げられることはありません。



サイレントレール
やさしく静かに閉まる
ダンパー機能を搭載

バスルーム

TOTO

機能的なアイテムで、いつでも快適なお風呂空間へ。
スマートカウンターが浴室空間を引き立てます。



アクセントパネル：ノルディーグレーウッド



カラリ床
翌朝にはカラッとさわやか。
水が引いて翌朝カラリ。



タテヨコ規則正しいパターンで
お手入れカンタン、お掃除ラクラクです。



お掃除ラクラク鏡
表面を炭素の膜で覆ったお掃除ラクラク鏡
なら、簡単なお手入れで水あかを楽に落と
せます。



コンフォート
ウエーブシャワー
洗い場水栓

TOTO 独自のノズルで大粒の水玉をスイング
しながらいきよい良く吐水。節水しながらも
適度な刺激感のある浴び心地を楽しめます。

トイレ

LIXIL

サッとひと拭き、お掃除ラクラクのフチレス便器を搭載。
シャワートイレ一体型のベーシックモデル。



フチレス便器
フチを丸ごとなくし、
サッとひと拭き、
お掃除ラクラクです。



手洗付
手の洗いやすさを考え
た、広くて深い手洗鉢
です。
飛沫も抑え、きれいに
お使いいただけます。



壁リモコン

洗面化粧台

LIXIL



キレイアップカウンター
バックガードがミラー下まであり洗面ボウルと
一体成形になったキレイアップカウンター。
つなぎ目などの凹凸がなく、飛び散った水滴を
サッと拭き取れます。



キレイアップ水栓



ホース収納式

上から水が出るキレイアップ水栓は、水栓まわ
りに水がたまりにくいのでお掃除簡単です。
ホースを引き出して、ボウル手前に水を流すこ
ともできます。