

物件名
**朝日プラザガーデンシティ
 新越谷C棟** [128号室]

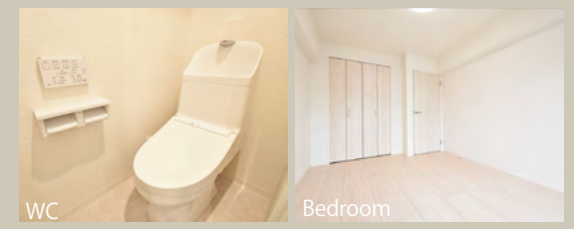
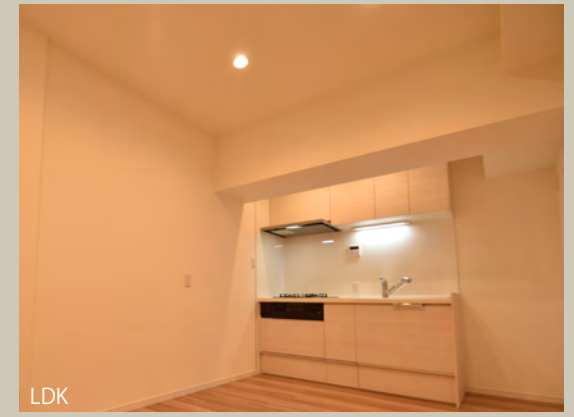
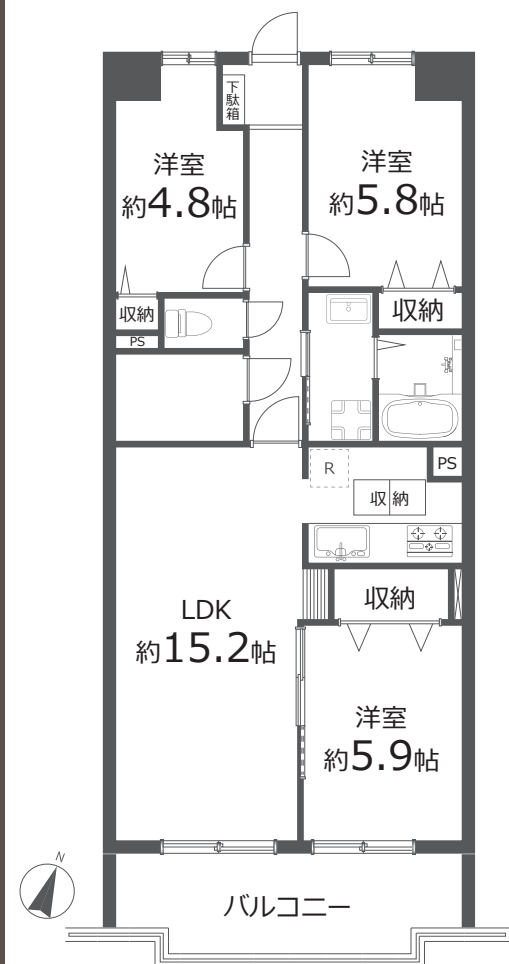
[新耐震基準][総戸数434戸のビッグコミュニティ]
 南越谷・新越谷直通の専用シャトルバスが利用できます。



販売価格
1,990 (税込) 万円
 交通
 JR 武蔵野線
 『越谷レイクタウン』
 駅歩 23分

間取り
3LDK **73.12m²**
 (バルコニー面積 9.18 m)

- 物件概要
- 所在地 埼玉県越谷市川柳町 4-245-1
 - 構造 / 階数 鉄筋コンクリート造 11 階建 1 階部分
 - 総戸数 434 戸
 - 土地権利 所有権
 - 築年月 1992 年 3 月 (平成 4 年)
 - 管理形態 全部委託
 - 管理方式 日勤
 - 管理会社 日本ハウズイング株式会社
 - 管理費 月額 10,600 円
 - 修繕積立金 月額 6,220 円
 - シャトルバス基本料 月額 3,600 円
 - 駐車場 月額 6,000 ~ 8,000 円 (空無)
 - 駐輪場 年額 300 円 (空有)
 - バイク置き場 屋内 月額 1,300 円 (空無)
屋外 年額 1,000 円 (空無)
(空確認日 2023.11.02 現在)
 - 現況 空室
 - 引渡 2024 年 04 月下旬
 - 本体設備 エレベーター
 - ペット飼育 1 住戸 1 匹まで
認定シール・許可証: 犬 500 円、
猫 300 円、その他 100 円



Furnish a Valuable Life

「未来に向けた住まい」
 ホームネットの
 価値ある生活

リフォーム内容
 2024 年 3 月 28 日完了予定

- ◆ システムキッチン新規交換
- ◆ ユニットバス新規交換
- ◆ 洗面化粧台新規交換
- ◆ 温水洗浄機能付トイレ新規交換
- ◆ 洗濯機防水パン新規交換
- ◆ 建具新規交換
- ◆ 畳張替
- ◆ クロス張替
- ◆ シーリングライト取付
- ◆ ハウスクリーニング 他

住宅ローン業務提携
 ローン手続き対応可能



※図面と現況に相違がある場合は現況優先とします。
 ※売主指定の司法書士をご利用いただけます。
 ※税込価格とは消費税を含んだ額となります。

おすすめポイント

- バス停近く
- 新耐震基準
- 大規模マンション
- 外壁タイル貼
- ペット飼育可
- 管理体制良好
- 南向き
- 陽当り良好
- 収納豊富
- 温水洗浄便座

購入後も安心
アフターサービス保証付

弊社では内装工事の内容を明示し
 その部位ごとに一定期間を保証する
 「アフターサービス保証制度」を
 ご提供しております。