

おすすめポイント

買い物便利です！

「MEGA ドン・キホーテ UNY 大口店」まで徒歩 5 分（約 400m）、
 「ライフ大口店」まで徒歩 5 分（約 450m）、
 「コジマ × ビックカメラ 横浜大口店」まで徒歩 5 分（約 450m）です。

緑豊かな公園に隣接しています！

「神の木公園」まで徒歩 1 分（約 88m）です。

複数駅徒歩圏内です！

JR 横浜線「大口」駅まで徒歩 9 分、京急本線「京急新子安」駅まで徒歩 17 分、
 JR 京浜東北線「新子安」駅まで徒歩 19 分です。

管理体制良好です！

（管理会社：ナイスコミュニティー株式会社）

ペットの飼育可能です。（飼育細則あります）

近隣にも当社物件が多数ございます。
 QR コードでお気軽にお問合せください。



HOME NET Pro

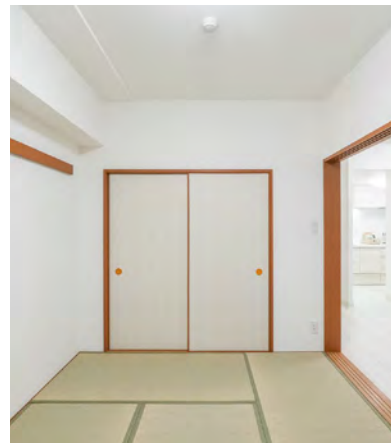
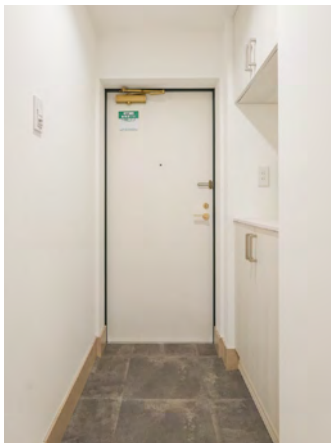
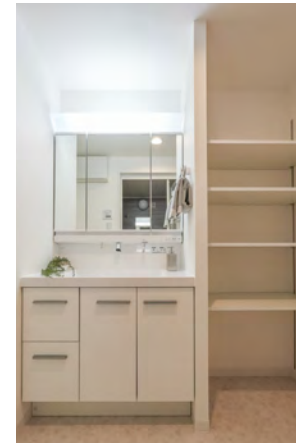
ゼファー横濱サン・コリーヌ神之木公園 310

- 修繕積立金 総額 170,313,513 円
(2023.5.31 現在)
- 固定資産税額 年間 138,620 円 (令和 5 年度)
※固定資産税評価額をもとに算出
- 長期修繕計画書 あり
- 共有部修繕履歴
 - 2021 年 4 月実施 給水ポンプオーバーホール
 - 2020 年 7 月実施 全戸ガス警報器交換
 - 2019 年 12 月実施 共用部照明 LED 化工事
 - 2019 年 5 月実施 消防設備工事（消火器交換）
 - 2016 年 11 月実施 大規模修繕工事
 - 2016 年 5 月実施 排水ポンプ交換
 - 2016 年 4 月実施 宅配ロッカー部品交換



内装リフォーム完成

ゼファー横濱サン・コリーヌ神之木公園 310



※家具・小物はディスプレイとなります

内装工事完了しております。お気軽にお問い合わせください。