

物件名  
**蒲生ビューハイツ**

【708号室】

販売価格  
**2,090** (税込) 万円

交通  
東武伊勢崎線  
『蒲生』 駅歩 1 分  
JR 武蔵野線  
『南越谷』 駅歩 15 分  
専有面積 (壁芯)

間取り  
**2LDK** **57.00m<sup>2</sup>**  
(バルコニー面積 8.4 m<sup>2</sup>)

- 物件概要
- 所在地 埼玉県越谷市蒲生茜町 19-8
  - 構造 / 階数 鉄骨鉄筋コンクリート造 10 階建 7 階部分
  - 総戸数 111 戸
  - 土地権利 所有権
  - 築年月 1981 年 5 月 (昭和 56 年)
  - 管理形態 全部委託
  - 管理方式 常駐
  - 管理会社 東急コミュニティー
  - 管理費 月額 9,600 円
  - 修繕積立金 月額 7,410 円
  - 駐車場 月額 7,000~10,000 円 (空有)
  - 駐輪場 月額 100 円 (空有)
  - バイク置き場 なし (空確認日 2023.10.19 現在)
  - 現況 空室
  - 引渡 相談
  - 本体設備 エレベーター
  - ペット飼育 不可

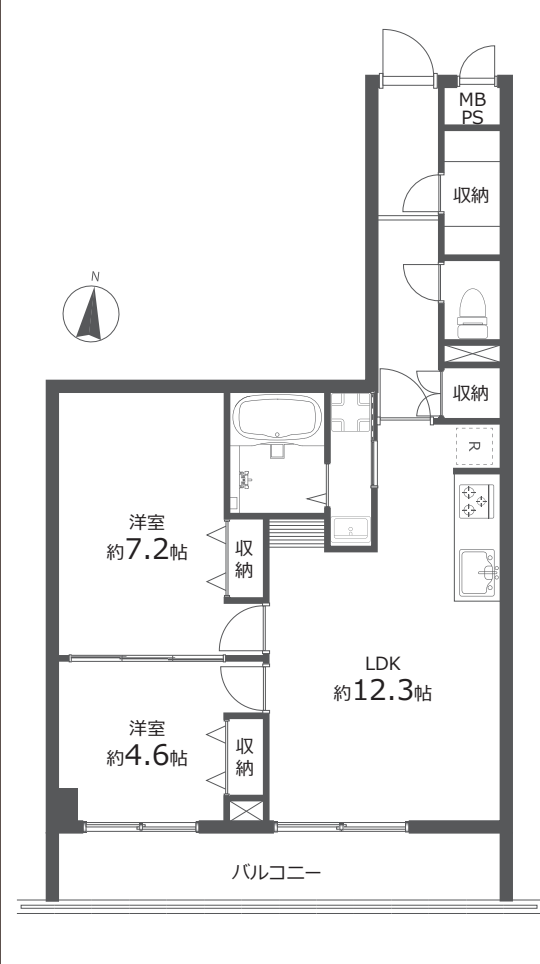
住宅ローン業務提携  
ローン手続き対応可能

**ARUHI**



※図面と現況に相違がある場合は現況優先とします。  
※売主指定の司法書士をご利用いただけます。  
※税込価格とは消費税を含んだ額となります。

駅徒歩 1 分 7 階部分南向き  
シューズインクローゼット有り！長期修繕計画書有り！



おすすめポイント

- 駅から 5 分以内
- 24h コンビニ近隣
- 買物至便
- 大規模マンション
- 南向き
- 眺望良好
- 収納豊富
- シューズインクローゼット
- 浴室換気乾燥機能
- 追い焚き機能



**FURVAL**  
ファヴァル®

Furnish a Valuable Life

「未来に向けた住まい」  
ホームネットの  
価値ある生活

リフォーム内容  
2023 年 12 月 28 日完了

- ◆ システムキッチン新規交換
- ◆ ユニットバス新規交換
- ◆ 洗面化粧台新規交換
- ◆ 温水洗浄機能付トイレ新規交換
- ◆ 洗濯機防水パン新規交換
- ◆ 建具新規交換
- ◆ フローリング上貼
- ◆ クロス張替
- ◆ シーリングライト取付
- ◆ ダウンライト設置
- ◆ カーテンレール交換
- ◆ ハウスクリーニング 他

購入後も安心  
アフターサービス保証付

弊社では内装工事の内容を明示し  
その部位ごとに一定期間を保証する  
「アフターサービス保証制度」を  
ご提供しております。

## おすすめポイント

東武伊勢崎線 蒲生駅徒歩1分！

近隣にスーパー・コンビニ多数あり生活至便

7階部分南向きのため眺望、日当たり良好！！

スカイツリー見えます（天候による）

長期修繕計画書有り

修繕積立金 9330万！！（2023年6月）

バスルーム浴室乾燥機付き

給湯器に変更したため 追い焚き付き

近隣にも当社物件が多数ございます。  
QRコードでお気軽にお問合せください。



HOME NET Pro

## 蒲生ビューハイツ 708

■ 修繕積立金 総額 93,309,650 円

(2023.9.11 現在)

■ 長期修繕計画書 あり

■ 固定資産税額 年間 49,660 円（令和5年度）

※固定資産税評価額をもとに算出



## キッチン

クリナップ

美しく、そして、使いやすく。  
デザインや素材、収納力にこだわりました。



ホーロートップコンロ  
(3口/60cm)



浄水器内蔵型水栓



ステンレスシンク  
水はね音が抑えられるため、  
会話を妨げられることはありません。



サイレントレール  
やさしく静かに閉まる  
ダンパー機能を搭載

## バスルーム

TOTO

機能的なアイテムで、いつでも快適なお風呂空間へ。  
スマートカウンターが浴室空間を引き立てます。



カラリ床  
翌朝にはカラッとさわやか。  
水が引いて翌朝カラリ。



タテヨコ規則正しいパターンで  
お手入れカンタン、お掃除ラクラクです。



お掃除ラクラク鏡  
表面を炭素の膜で覆ったお掃除ラクラク鏡  
なら、簡単なお手入れで水あかを楽に落と  
せます。



コンフォート  
ウエーブシャワー  
洗い場水栓  
TOTO独自のノズルで大粒の水玉をスイング  
しながらいきよ良い吐水。節水しながらも  
適度な刺激感のある浴び心地を楽しめます。

## トイレ

LIXIL

サッとひと拭き、お掃除ラクラクのフチレス便器を搭載。  
シャワートイレ一体型のベーシックモデル。



フチレス便器  
フチを丸ごとなくし、  
サッとひと拭き、  
お掃除ラクラクです。



手洗付  
手の洗いやすさを考え  
た、広くて深い手洗鉢  
です。  
飛沫も抑え、きれいに  
お使いいただけます。



壁リモコン

## 洗面化粧台

LIXIL



キレイアップカウンター  
バックガードがミラー下まであり洗面ボウルと  
一体成形になったキレイアップカウンター。  
つなぎ目などの凹凸がなく、飛び散った水滴を  
サッと拭き取れます。



キレイアップ水栓



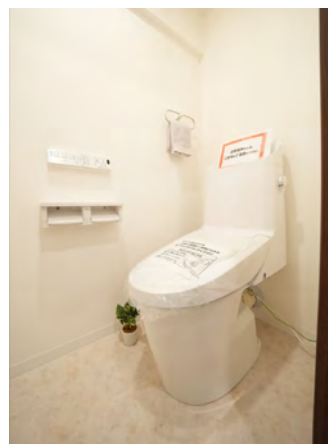
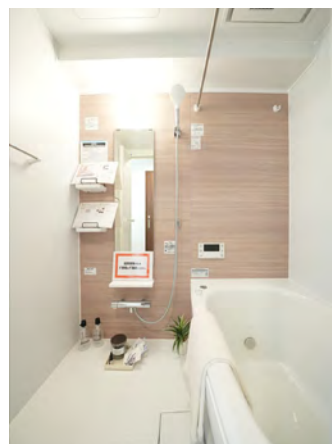
ホース収納式

上から水が出るキレイアップ水栓は、水栓まわ  
りに水がたまりにくいのでお掃除簡単です。  
ホースを引き出して、ボウル手前に水を流すこ  
ともできます。



# 内装リフォーム完成

蒲生ビューハイツ 708



※家具・小物はディスプレイとなります

内装工事完了しております。お気軽にお問い合わせください。