

物件名

# ネオ・アーバン武蔵藤沢

【502号室】

販売価格

1,999(税込)万円

交通

西武池袋線  
『武蔵藤沢』 徒歩 6 分

間取り

3LDK

63.35㎡

(バルコニー面積 12.91㎡)

物件概要

- 所在地 埼玉県入間市下藤沢 471-1
- 構造 / 階数 鉄筋コンクリート造 5 階建 5 階部分
- 総戸数 42 戸
- 土地権利 所有権
- 築年月 1985 年 11 月 (昭和 60 年)
- 管理形態 全部委託
- 管理方式 日勤
- 管理会社 日本ハウズイング株式会社
- 管理費 月額 11,160 円
- 修繕積立金 月額 16,980 円
- 駐車場 空無
- 駐輪場 年額 1,000 円 (空有)
- バイク置き場 なし
- 現況 空室
- 引渡 相談
- 本体設備 エレベーター
- ペット飼育 可 (1 匹)

住宅ローン控除適合物件

住宅ローン業務提携  
ローン手続き対応可能

## ARUHI



Google Map

※図面と現況に相違がある場合は現況優先とします。  
 ※売主指定の司法書士をご利用いただけます。  
 ※税込価格とは消費税を含んだ額となります。

” The wide open sky ” リビング天井高最高・広々小屋裏収納あり  
 遊び心満載の最上階リフォーム物件

# FURVAL

ファヴァル®

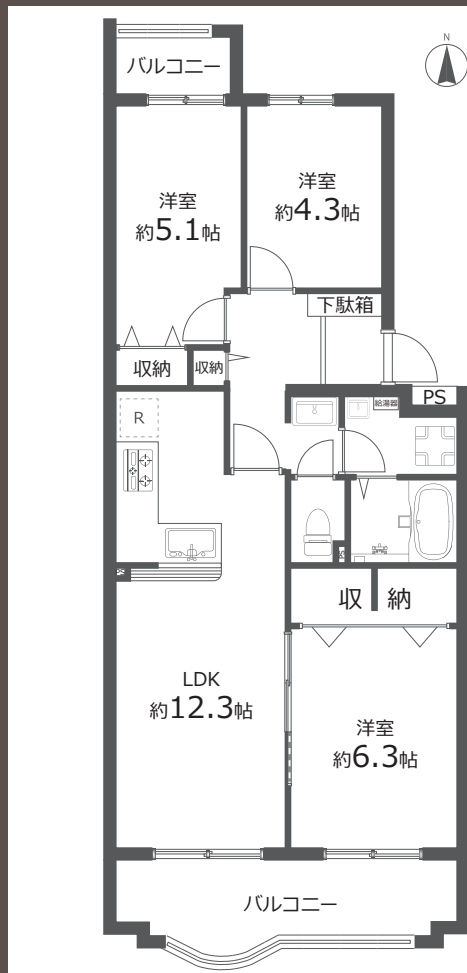
### Furnish a Valuable Life

「未来に向けた住まい」  
 ホームネットの  
 価値ある生活

リフォーム内容

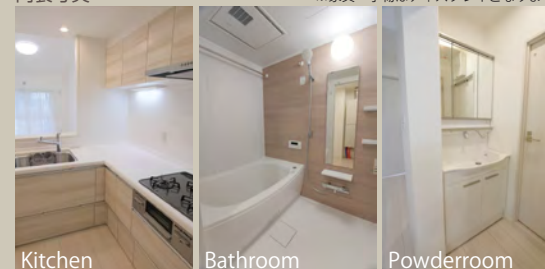
2024年1月27日完了

- ◆システムキッチン新規交換
- ◆ユニットバス新規交換
- ◆浴室乾燥機新規設置
- ◆洗面化粧台新規交換
- ◆温水洗浄機能付トイレ新規交換
- ◆建具新規交換
- ◆フローリング張替
- ◆クロス張替
- ◆シーリングライト取付
- ◆ダウンライト設置
- ◆ガス給湯器交換
- ◆カーテンレール交換
- ◆ハウスクリーニング 他



内装写真

※家具・小物はディスプレイとなります。



<LIFE INFORMATION>

- 藤沢小学校 約 1300m
- 藤沢中学校 約 1400m
- ジェーソン入間下藤沢店 約 160m
- ファミリーマート武蔵藤沢駅前店 約 260m



おすすめポイント

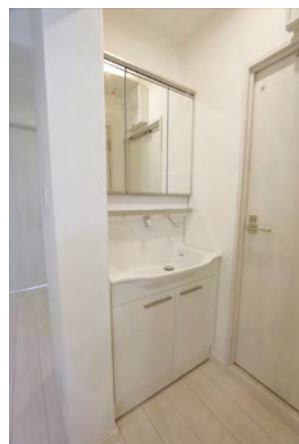


購入後も安心  
 アフターサービス保証付

弊社では内装工事の内容を明示し  
 その部位ごとに一定期間を保証する  
 「アフターサービス保証制度」を  
 ご提供しております。

# 内装リフォーム完成

ネオ・アーバン武蔵藤沢 502



内装工事完了しております。お気軽にお問い合わせください。