

物件名

パレ武蔵浦和 ヒューマンスクエア

[202号室]

ペット飼育可能◎ 広々リビングで生活しやすい間取りです。



FURVAL ファヴァル®

販売価格

4,099(税込)万円

交通

JR 埼京線
『武蔵浦和』

徒歩 18分

間取り

3LDK

72.81㎡

(バルコニー面積 17.00㎡)

物件概要

- 所在地 埼玉県戸田市美女木 943-10
- 構造 / 階数 鉄筋コンクリート造 9階建 2階部分
- 総戸数 87戸
- 土地権利 所有権
- 築年月 2006年11月(平成18年)
- 管理形態 全部委託
- 管理方式 日勤
- 管理会社 株式会社東急コミュニティー
- 管理費 月額 21,840円
- 修繕積立金 月額 10,800円
- その他費用 月額 300円(町内会費)
- その他費用 月額 138円(募金引当金)
- 駐車場 月額 6,000~11,000円(空有)
- 駐輪場 月額 200円(空有)
- バイク置き場 月額 1,000円(ミニバイク置場)(空有)
(空確認日 2023.8.23 現在)
- 現況 空室
- 引渡 相談
- 本体設備 エレベーター・オートロック・宅配ボックス
- ペット飼育 可(飼育細則あり)

【フラット35】 適合物件

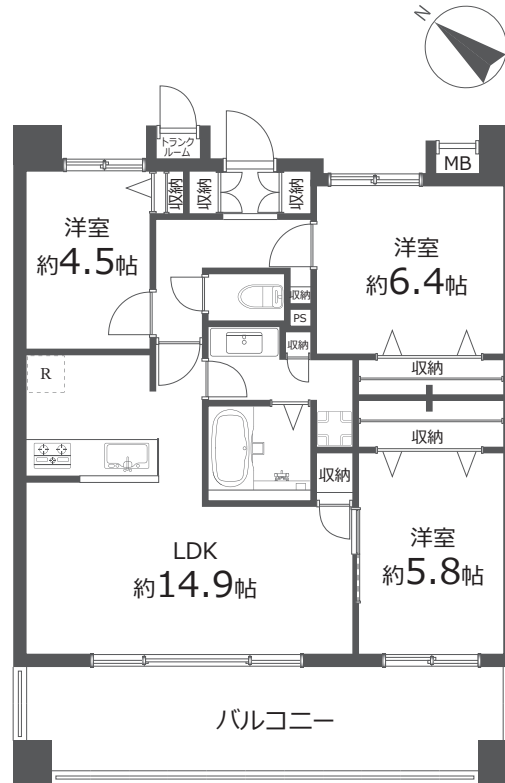
住宅ローン業務提携
ローン手続き対応可能

ARUHI

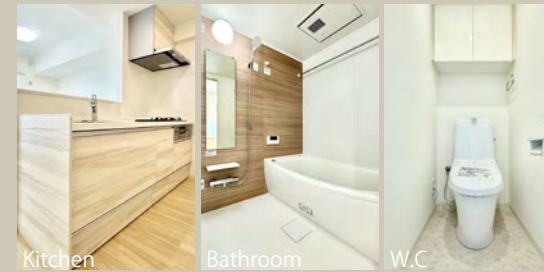


Google Map

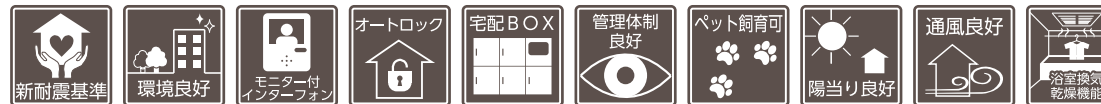
※図面と現況に相違がある場合は現況優先とします。
※売主指定の司法書士をご利用いただけます。
※税込価格とは消費税を含んだ額となります。



内装写真



おすすめポイント



Furnish a Valuable Life

「未来に向けた住まい」
ホームネットの
価値ある生活

リフォーム内容

2024年2月29日完了

- ◆ システムキッチン新規交換
- ◆ ユニットバス新規交換
- ◆ 浴室乾燥機新規設置
- ◆ 温水洗浄機能付トイレ新規交換
- ◆ 洗濯機防水パン新規交換
- ◆ 建具新規交換
- ◆ クロス張替
- ◆ シーリングライト取付
- ◆ ダウンライト設置
- ◆ ハウスクリーニング 他

住宅設備に関する不安を
トータルサポート!

万が一の故障に備えて最長10年間の
修理費用を保証する特別プラン

基本 給湯器・システムキッチン
対象 システムバス・洗面化粧台・トイレ

住設
あんしん
サポート

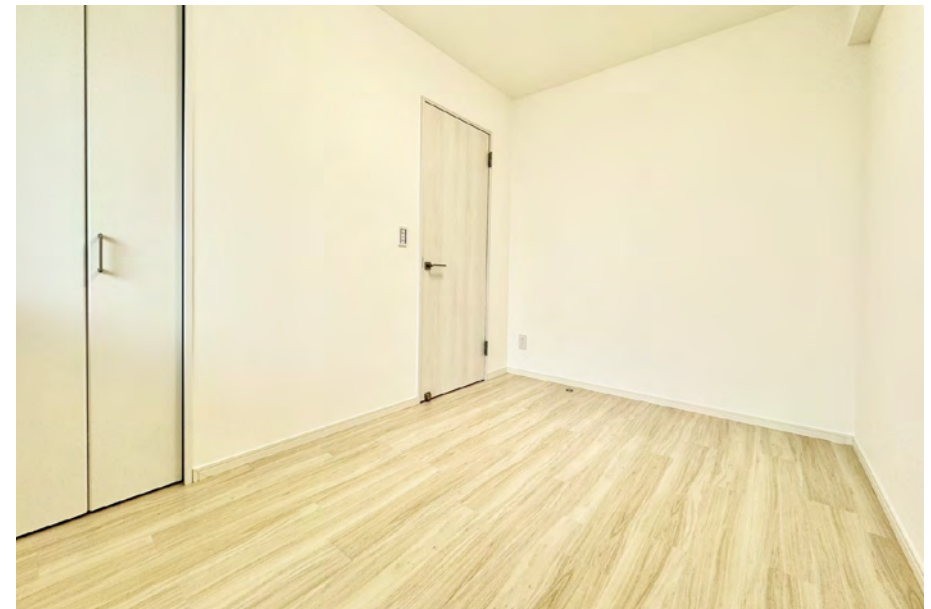
(有料会員制)

購入後も安心 アフターサービス保証付

弊社では内装工事の内容を明示し
その部位ごとに一定期間を保証する
「アフターサービス保証制度」を
ご提供しております。

内装リフォーム完成

パレ武蔵浦和ヒューマンスクエア 202



内装工事完了しております。お気軽にお問い合わせください。