

物件名

リーベパトリー竹ノ塚

[206号室]

販売価格

2,399万円 (税込)

交通

東武伊勢崎線
「谷塚」 徒歩 16分

間取り

2LDK 65.71㎡
(バルコニー面積 10.12㎡)

物件概要

- 所在地 東京都足立区西保木三丁目16-22
- 構造/階数 鉄骨鉄筋コンクリート造 14階建 2階部分 85戸
- 総戸数
- 土地権利 所有権
- 築年月 1992年10月(平成4年)
- 管理形態 全部委託 ■管理方式 日勤
- 管理会社 日本ハウズイング株式会社
- 管理費 月額 7,100円
- 修繕積立金 月額 15,660円
- その他費用 月額 3,000円(トランクルーム)
- 駐車場 月額 12,000~17,000円(空無)
- 駐輪場 月額 100円(空有)
- バイク置き場 月額 100円/50ccのみ(空有)
(空確認日 2023.3.23 現在)
- 現況 空室
- 引渡 相談
- 本体設備 エレベーター・オートロック
- ペット飼育 可(犬・猫:1住戸につきいずれか1匹限り/小鳥・観賞魚・昆虫等のカゴもしくは水槽内で飼育する小動物。)

【フラット35】 適合物件



Google Map

※図面と現況に相違がある場合は現況優先とします。
 ※売主指定の司法書士をご利用いただけます。
 ※税込価格とは消費税を含んだ額となります。

ペットが変える新耐震基準のマンションです！
 洋室が2部屋とも広くのびのび暮らせるお部屋です！



FURVAL

ファヴァル®

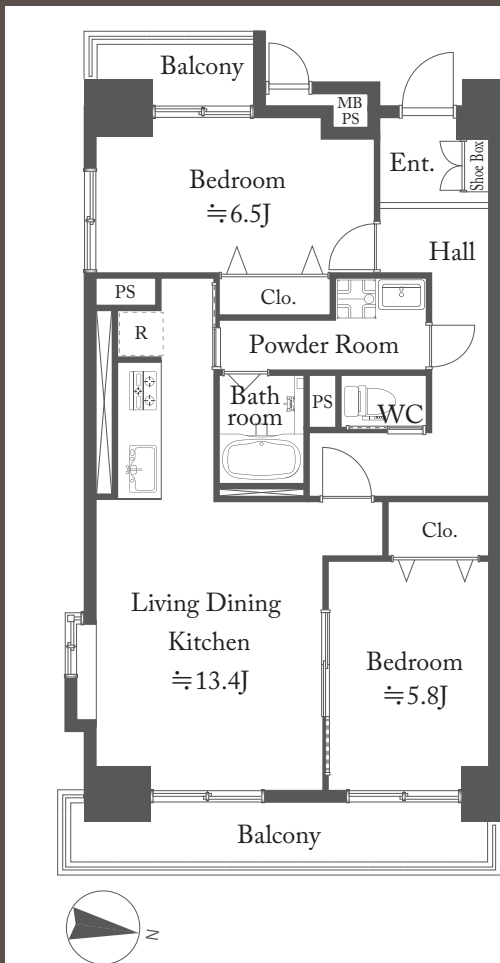
Furnish a Valuable Life

「未来に向けた住まい」
 ホームネットの
 価値ある生活

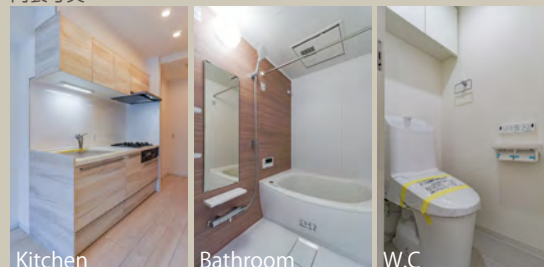
設備内容

2023年6月26完了

- ◆キッチン システムキッチン新規交換
- ◆浴室 ユニットバス新規交換
- ◆洗面台 新規交換
- ◆トイレ 温水洗浄機能付トイレ新規交換
- ◆建具 新規交換
- ◆その他 洗濯機防水パン新規交換
クロス張替
シーリングライト取付
カーテンレール交換
ハウスクリーニング 他



内装写真



マンション外観

眺望



おすすめポイント



購入後も安心
 アフターサービス保証付

弊社では内装工事の内容を明示し
 その部位ごとに一定期間を保証する
 「アフターサービス保証制度」を
 ご提供しております。

内装リフォーム完成

リーベパトリー竹ノ塚 206



※家具・小物はディスプレイとなります

内装工事完了しております。お気軽にお問い合わせください。