

物件名

武蔵浦和ローヤルコーポ

[308号室]

ワイドなルーフバルコニー (49 m²) での ガーデニングを楽しみませんか。

FURVAL

ファヴァル®

販売価格

2,990 (税込) 万円

交通

JR 埼京線
『武蔵浦和』 徒歩 10 分

間取り

3DK

専有面積 (壁芯)

50.84m²

(バルコニー面積 6.75 m²)
(ルーフバルコニー面積 49.39 m²)

物件概要

- 所在地 埼玉県さいたま市南区鹿手袋5丁目16-7
- 構造 / 階数 鉄筋コンクリート造 7階建 3階部分
- 総戸数 45戸
- 土地権利 所有権
- 築年月 1986年10月 (昭和61年)
- 管理形態 全部委託
- 管理方式 日勤
- 管理会社 株式会社東急コミュニティー
- 管理費 月額 9,400円
- 修繕積立金 月額 15,710円
- ルーフバルコニー使用料 月額 570円
- 町内会費 月額 200円
- 駐車場 月額 10,000円 (空無)
- 駐輪場 月額 1~2台目 200円 3台目から 500円 (専用シール 200円) (空有)
- バイク置き場 月額 500円 (専用シール 200円) (空有) (空確認日 2023.8.31 現在)
- 現況 空室
- 引渡 相談
- 本体設備 エレベーター
- ペット飼育 不可

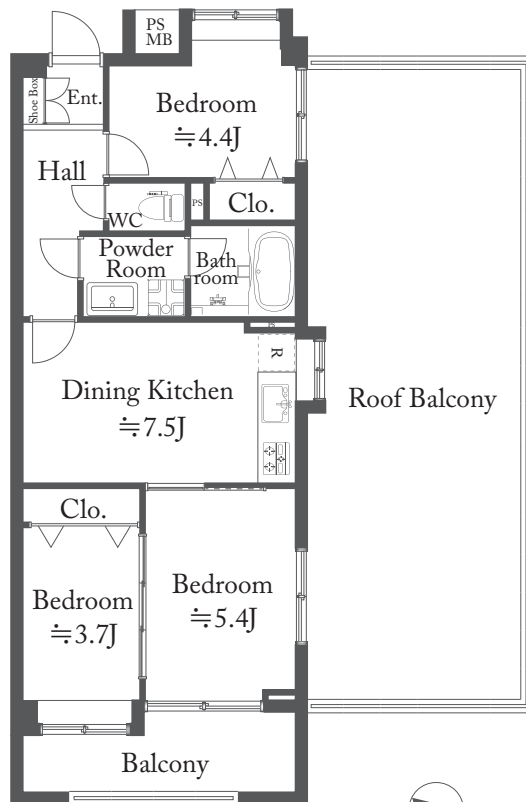
住宅ローン業務提携
ローン手続き対応可能

ARUHI



Google Map

※図面と現況に相違がある場合は現況優先とします。
※売主指定の司法書士をご利用いただけます。
※税込価格とは消費税を含んだ額となります。



内装写真

※家具・小物はディスプレイとなります。



マンション外観

ルーフバルコニー



おすすめポイント



Furnish a Valuable Life

「未来に向けた住まい」
ホームネットの
価値ある生活

リフォーム内容

2023年11月30日完了

- ◆ システムキッチン新規交換
- ◆ ユニットバス新規交換
- ◆ 洗面化粧台新規交換
- ◆ 温水洗浄機能付トイレ新規交換
- ◆ 洗濯機防水パン新規交換
- ◆ 建具新規交換
- ◆ クロス張替
- ◆ シーリングライト取付
- ◆ ガス給湯器交換
- ◆ カーテンレール交換
- ◆ ハウスクリーニング 他

購入後も安心 アフターサービス保証付

弊社では内装工事の内容を明示し
その部位ごとに一定期間を保証する
「アフターサービス保証制度」を
ご提供しております。

おすすめポイント

2 路線利用可能で通勤に便利な立地です。

JR 埼京線・JR 武蔵野線利用可。バス利用で南浦和駅が利用できます。

お部屋でピアノが演奏できます。

開放感のあるルーフバルコニー (49.39 m²)!!

ガーデニングやリラクスペースとして使えます。

眺望良好!!

東向きの角部屋。

武蔵浦和ローヤルコーポ 308

- 修繕積立金 総額 106,747,093 円
(2022.9.30 現在)
- 長期修繕計画書 あり
- 固定資産税額 年間 63,200 円 (令和 5 年度)
※固定資産税評価額をもとに算出
- ゴミ置き場 (24 時間利用可能) あり
- 共有部修繕履歴
- 2013/4(エレベーターリニューアル工事)
- 2016/4(屋上・ルーフバルコニー防水改修工事)
- 2017/2(共用部・専有部給水管更生工事)
- 2017/7(共用鉄部塗装工事)
- 2022/4(共用照明LED化工事及び電子ブレーカー導入工事)
- 2022/5(引込開閉器盤更新工事)



近隣にも当社物件が多数ございます。
QRコードでお気軽にお問合せください。



HOME NET Pro

キッチン

クリナップ

美しく、そして、使いやすく。
デザインや素材、収納力にこだわりました。



ホーロートップコンロ
(3口/60cm)



浄水器内蔵型水栓



ステンレスシンク
水はね音が抑えられるため、
会話を妨げられることはありません。



サイレントレール
やさしく静かに閉まる
ダンパー機能を搭載

バスルーム

TOTO

機能的なアイテムで、いつでも快適なお風呂空間へ。
スマートカウンターが浴室空間を引き立てます。



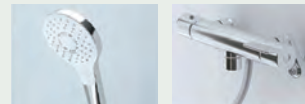
カラリ床
翌朝にはカラッとさわやか。
水が引いて翌朝カラリ。



タテヨコ規則正しいパターンで
お手入れカンタン、お掃除ラクラクです。



お掃除ラクラク鏡
表面を炭素の膜で覆ったお掃除ラクラク鏡
なら、簡単なお手入れで水あかを楽に落と
せます。



コンフォート
ウエーブシャワー
洗い場水栓
TOTO独自のノズルで大粒の水玉をスイング
しながらいきよい良く吐水。節水しながらも
適度な刺激感のある浴び心地を楽しめます。

トイレ

LIXIL

サッとひと拭き、お掃除ラクラクのフチレス便器を搭載。
シャワートイレ一体型のベーシックモデル。



フチレス便器
フチを丸ごとなくし、
サッとひと拭き、
お掃除ラクラクです。



手洗付
手の洗いやすさを考え
た、広くて深い手洗鉢
です。
飛沫も抑え、きれいに
お使いいただけます。



壁リモコン

洗面化粧台

LIXIL



キレイアップカウンター
バックガードがミラー下まであり洗面ボウルと
一体成形になったキレイアップカウンター。
つなぎ目などの凹凸がなく、飛び散った水滴を
サッと拭き取れます。



キレイアップ水栓



ホース収納式

上から水が出るキレイアップ水栓は、水栓まわ
りに水がたまりにくいのでお掃除簡単です。
ホースを引き出して、ボウル手前に水を流すこ
ともできます。

※写真はイメージとなります。標準仕様のため、実際とは変更が生じる場合があります。商品は印刷のため実際の色とは多少異なっております。
※世界情勢等さまざまな影響で、設備関係の納期遅延や商品の代替え変更がございますことをご承知ください。詳しくはご購入前に担当へのご確認をお願いいたします。

内装リフォーム完成

武蔵浦和ローヤルコーポ 308



※家具・小物はディスプレイとなります

内装工事完了しております。お気軽にお問い合わせください。