

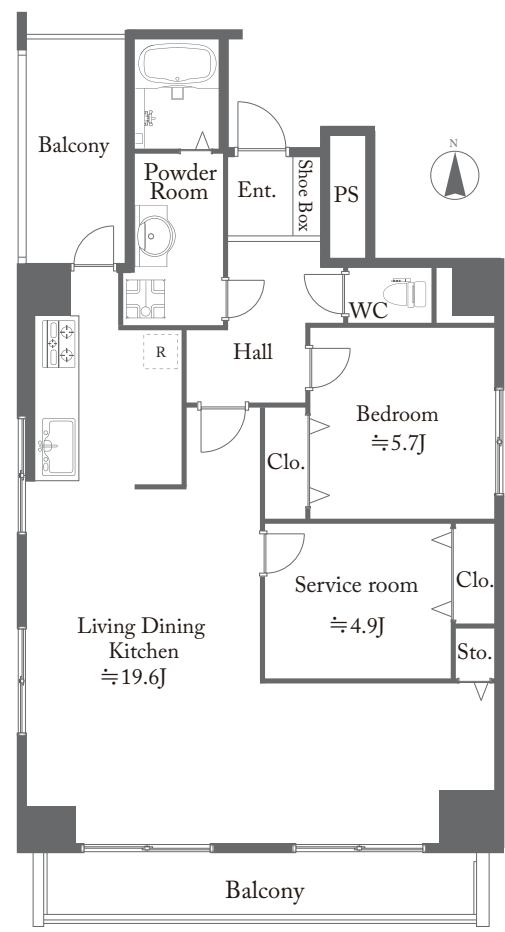
物件名 桜通線・鶴舞線の2路線利用可能！  
 財形第二丸の内マンション 円頓寺商店街まで徒歩10分（680m）！  
 [701号室]

販売価格 1,999 (税込) 万円  
 交通 鶴舞線・桜通線  
 「丸の内」 駅歩 2 分

間取り 1SLDK 72.54 m<sup>2</sup>  
 (バルコニー面積 13.11 m<sup>2</sup>)

- 物件概要
- 所在地 愛知県名古屋市中区丸の内 2-16-5
  - 構造/階数 SRC・RC造 11階建 7階部分
  - 総戸数 16戸
  - 土地権利 所有権
  - 築年月 1981年4月(昭和56年)
  - 管理形態 一部委託 ■管理方式 巡回
  - 管理会社 明鏡管理サービス株式会社 (清掃業務のみ)
  - 管理費 月額 16,500円
  - 修繕積立金 月額 17,500円
  - 組合費 月額 1,000円
  - 駐車場 なし
  - 駐輪場 なし
  - 現況 空室
  - 引渡 相談
  - 本体設備 エレベーター

※ペット飼育は小型犬まで可能。抱きかかえられる程度。  
 ※図面と現況に相違がある場合は現況優先とします。  
 ※売主指定の司法書士をご利用いただけます。



内装リノベーション済



Furnish a Valuable Life

「未来に向けた住まい」  
 ホームネットの  
 価値ある生活

リノベーション内容

2023年10月中旬完成済

- システムキッチン新規交換
- ユニットバス新規交換
- 温水洗浄機能付トイレ新規交換
- 洗面化粧台新規交換
- 洗濯機防水パン新規交換
- フローリング張替
- クロス張替
- クッションフロア張替
- 床材貼替
- 建具新規交換
- TVモニターホン交換
- 照明器具設置
- レースカーテン設置
- AC先行配管施工
- ハウスクリーニング 他

おすすめポイント

