

物件名

朝日プラザ柏木東棟

[723号室]

販売価格

1,599 (税込) 万円

交通

地下鉄南北線
「北四番丁」駅 徒歩 18分

仙台市営バス
「厚生病院前」停 徒歩 4分

間取り

2LDK

51.70㎡

(バルコニー面積 7.38㎡)

物件概要

- 所在地 仙台市青葉区柏木二丁目 3-17
- 構造 / 階数 鉄骨鉄筋コンクリート造 10階建 7階部分
- 総戸数 279戸 ■土地権利 所有権
- 築年月 1987年4月(昭和62年)
- 管理形態 全部委託 ■管理方式 日勤
- 管理会社 日本ハウズイング株式会社
- 管理費 月額 3,690円
- 修繕積立金 月額 10,400円
- 駐車場 空きなし: 月額 15,000円~18,700円
- 駐輪場 空きなし: ステッカー代 500円(毎年更新)
- バイク置き場 空きなし: 月額 1,000円/250cc以上月額 2,000円
- 空き確認日時 2023.6.14
- 現況 空室 ■引渡 相談
- 本体設備 エレベーター・防犯カメラ
- ペット飼育 不可

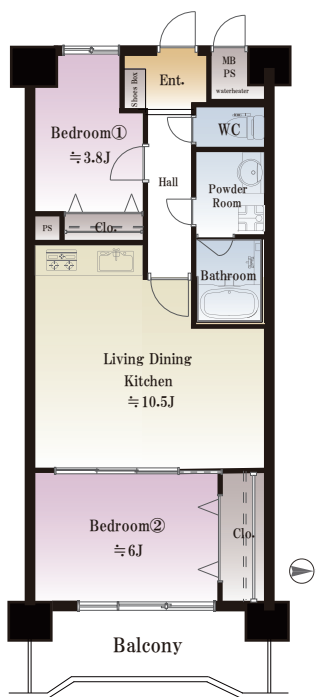
【フラット35】適合物件



Google Map

※図面と現況に相違がある場合は現況優先とします。
 ※売主指定の司法書士をご利用いただけます。
 ※税込価格とは消費税を含んだ額となります。

地下鉄南北線「北四番丁」駅まで徒歩18分！通勤・通学に便利な立地♪
 眺望良好！和室→洋室変更・水回り交換で快適な居住空間の実現♪



マンション外観



一学区ー

- ・八幡小学校 …徒歩1分
- ・第一中学校 …徒歩13分
- information-
- ・お人形社幼稚園 …徒歩18分
- ・イオンエクスプレス仙台八幡店 …徒歩3分
- ・七十七銀行八幡町支店 …徒歩9分
- ・仙台八幡町郵便局 …徒歩9分



おすすめポイント

バス停近く BUS	駅までフラット 駅までフラット	眺望良好 眺望良好	環境良好 環境良好	買物至便 買物至便
防犯カメラ 防犯カメラ	管理体制良好 管理体制良好	モニター付インターフォン モニター付インターフォン	追い焚き機能 追い焚き機能	浴室換気乾燥機能 浴室換気乾燥機能
大規模マンション 大規模マンション	温水洗浄便座 温水洗浄便座	三面鏡洗面台 三面鏡洗面台	新耐震基準 新耐震基準	フラット35利用可能 フラット35利用可能

住宅設備に関する不安をトータルサポート！
 万が一の故障に備えて最長10年間の修理費用を保障する特別プラン
 基本 給湯器・システムキッチン
 対象 システムバス・洗面化粧台・トイレ

住設 (有料会員制)
 あんしんサポート

FURVAL

ファヴァル®

Furnish a Valuable Life

「未来に向けた住まい」
 ホームネットの
 価値ある生活

リノベーション内容

2023年10月13日完成

- ◆ユニットバス 新規交換 (浴室乾燥機・追焚機能付)
- ◆システムキッチン 新規交換
- ◆洗面台・洗濯機防水パン 新規交換
- ◆温水洗浄機能付トイレ 新規交換
- ◆フローリング・クロス 新規交換
- ◆建具 新規交換 ◆玄関収納 新規交換
- ◆カーテンレール 新規交換
- ◆LED照明設置 ◆ガス給湯器 新規交換
- ◆ハウスクリーニング 他

完成写真を
 ご覧になりたい方はこちら

物件の詳細情報を
 確認できます



購入後
 も安心
 アフター
 サービス
 保証付

弊社では内装工事の内容を明示し
 その部位ごとに一定期間を保証する
 「アフターサービス保証制度」を
 ご提供しております。